

Sozialversicherungspflichtig Beschäftigte in Mecklenburg-Vorpommern

31.03.2024

Kennziffer: A653 2024 41

Herausgabe: 9. Dezember 2024

Herausgeber: Statistisches Amt Mecklenburg-Vorpommern, Lübecker Straße 287, 19059 Schwerin,
Telefon: 0385 588-0, Telefax: 0385 588-56973, www.statistik-mv.de, statistik.post@statistik-mv.de

Zuständige Fachbereichsleitung: Martin Axnick, Telefon: 0385 588-56420

© Statistisches Amt Mecklenburg-Vorpommern, Schwerin, 2024
Auszugsweise Vervielfältigung und Verbreitung mit Quellenangabe gestattet.

Zeichenerklärungen und Abkürzungen

-	Nichts vorhanden
0	Weniger als die Hälfte von 1 in der letzten besetzten Stelle, jedoch mehr als nichts
.	Zahlenwert unbekannt oder geheim zu halten
...	Zahl lag bei Redaktionsschluss noch nicht vor
x	Aussage nicht sinnvoll oder Fragestellung nicht zutreffend
/	Keine Angabe, da Zahlenwert nicht ausreichend genau oder nicht repräsentativ
()	Zahl hat eingeschränkte Aussagefähigkeit
[rot]	Berichtigte Zahl

Abweichungen in den Summen erklären sich aus dem Auf- und Abrunden der Einzelwerte.

Um die Lesbarkeit der Texte, Tabellen und Grafiken zu erhalten, wird – soweit keine geschlechtsneutrale Formulierung vorhanden ist – von der Benennung der Geschlechter abgesehen. Die verwendeten Bezeichnungen gelten demnach gleichermaßen für weiblich, männlich und divers.

Inhaltsverzeichnis

	Seite
Vorbemerkungen	3
Von der Meldung des Arbeitgebers zur Statistik	5
Grafik 1 Sozialversicherungspflichtig Beschäftigte mit Arbeitsort in Mecklenburg-Vorpommern am 31. März 2024	6
Grafik 2 Sozialversicherungspflichtig Beschäftigte mit Arbeitsort in den kreisfreien Städten und Landkreisen Mecklenburg-Vorpommerns am 31. März 2024 nach Voll- und Teilzeitbeschäftigten	6
Tabelle 1 Sozialversicherungspflichtig Beschäftigte mit Arbeitsort in Mecklenburg-Vorpommern am 31. März 2024 nach Wirtschaftsabschnitten und -unterabschnitten, Geschlecht, Teilzeitbeschäftigten, Ausländern und Auszubildenden	7
Tabelle 2 Sozialversicherungspflichtig Beschäftigte mit Arbeitsort in Mecklenburg-Vorpommern am 31. März 2024 nach Wirtschaftsabschnitten, Geschlecht, deutschen Beschäftigten und Altersgruppen	8
Tabelle 3 Sozialversicherungspflichtig Beschäftigte mit Arbeitsort in Mecklenburg-Vorpommern am 31. März 2024 nach Wirtschaftsabschnitten, Altersgruppen, Geschlecht und beruflicher Ausbildung	9
Tabelle 4 Sozialversicherungspflichtig Beschäftigte mit Arbeitsort in Mecklenburg-Vorpommern am 31. März 2024 nach beruflicher Gliederung, Geschlecht, Teilzeitbeschäftigten sowie Ausländern und Auszubildenden	10
Tabelle 5 Sozialversicherungspflichtig Beschäftigte mit Arbeitsort in Mecklenburg-Vorpommern am 31. März 2024 nach kreisfreien Städten und Landkreisen, Geschlecht, Vollzeit- und Teilzeitbeschäftigten sowie deutschen Beschäftigten, Ausländern und Auszubildenden	11
Tabelle 6 Sozialversicherungspflichtig Beschäftigte mit Arbeitsort in Mecklenburg-Vorpommern am 31. März 2024 nach Wirtschaftsabschnitten, Altersgruppen, Geschlecht sowie kreisfreien Städten und Landkreisen	12
Tabelle 7 Sozialversicherungspflichtig Beschäftigte mit Arbeitsort in Mecklenburg-Vorpommern im Zeitvergleich nach Geschlecht, Teilzeitbeschäftigten sowie Ausländern, Auszubildenden und Wirtschaftsbereichen	14
Tabelle 8 Sozialversicherungspflichtig Beschäftigte mit Wohnort in Mecklenburg-Vorpommern am 31. März 2024 nach Wirtschaftsabschnitten und -unterabschnitten, Geschlecht, Teilzeitbeschäftigten, Ausländern und Auszubildenden	15
Tabelle 9 Sozialversicherungspflichtig Beschäftigte mit Wohnort in Mecklenburg-Vorpommern am 31. März 2024 nach Wirtschaftsabschnitten, Geschlecht, deutschen Beschäftigten und Altersgruppen	16
Tabelle 10 Sozialversicherungspflichtig Beschäftigte mit Wohnort in Mecklenburg-Vorpommern am 31. März 2024 nach Wirtschaftsabschnitten, Altersgruppen, Geschlecht und beruflicher Ausbildung	17
Tabelle 11 Sozialversicherungspflichtig Beschäftigte mit Wohnort in Mecklenburg-Vorpommern am 31. März 2024 nach beruflicher Gliederung, Geschlecht, Teilzeitbeschäftigten sowie Ausländern und Auszubildenden	18
Tabelle 12 Sozialversicherungspflichtig Beschäftigte mit Wohnort in Mecklenburg-Vorpommern am 31. März 2024 nach kreisfreien Städten und Landkreisen, Geschlecht, Vollzeit- und Teilzeitbeschäftigten sowie deutschen Beschäftigten, Ausländern und Auszubildenden	19
Tabelle 13 Sozialversicherungspflichtig Beschäftigte mit Wohnort in Mecklenburg-Vorpommern am 31. März 2024 nach Wirtschaftsabschnitten, Altersgruppen, Geschlecht sowie kreisfreien Städten und Landkreisen	20
Fußnotenerläuterungen	22

Vorbemerkungen

Am 31. März 2024 waren mit Arbeitsort in Mecklenburg-Vorpommern 571.905 Personen abhängig beschäftigt und unterlagen der Meldepflicht zur Sozialversicherung. Damit stellten die sozialversicherungspflichtig Beschäftigten rund Dreiviertel der im Land erwerbstätigen Personen. Die fortlaufende Beobachtung von Größe, Struktur und Entwicklung dieses Personenkreises ist eine wesentliche Grundlage wirtschafts- und sozialpolitischer Analysen, aus denen sich u. a. Maßnahmen regionaler Struktur- und Arbeitsmarktpolitik ableiten.

Gesetzliche Grundlagen der Meldung und statistischen Nutzung

Gesetzliche Grundlage für die Durchführung der Statistik sozialversicherungspflichtig Beschäftigter ist das Dritte Buch Sozialgesetzbuch (SGB III) – Arbeitsförderung. Nach § 281 SGB III (Arbeitsmarktstatistiken) ist die Bundesagentur für Arbeit (BA) damit beauftragt, aus den in ihrem Geschäftsbereich anfallenden Daten Statistiken, insbesondere über Beschäftigung und Arbeitslosigkeit der Arbeitnehmerinnen und Arbeitnehmer sowie über Leistungen der Arbeitsförderung, zu erstellen. Auf Grundlage der Meldungen nach § 28 a (Meldepflicht) des Vierten Buches Sozialgesetzbuch (SGB IV) – Gemeinsame Vorschriften für die Sozialversicherung – erstellt die BA eine Datei sozialversicherungspflichtig Beschäftigter. Die anonymisierten Einzeldaten der sozialversicherungspflichtig Beschäftigten stellt sie gemäß § 282 a Absatz 2 SGB III dem Statistischen Bundesamt und den Statistischen Ämtern der Länder zur Verfügung. Diese erstellen Veröffentlichungen der Beschäftigungsstatistik für allgemeine Zwecke in tiefer fachlicher und regionaler Gliederung, führen gezielte Auswertungen und vergleichende Untersuchungen durch und binden die Ergebnisse der Beschäftigungsstatistik in das erwerbsstatistische Gesamtbild ein.

Auskunftspflichtige sind gemäß den Vorschriften der Verordnung über die Erfassung und Übermittlung von Daten für die Träger der Sozialversicherung (Datenerfassungs- und -übermittlungsverordnung – DEÜV) die Arbeitgeber. Sie müssen an die Träger der Sozialversicherung Meldungen verschiedenen Inhalts über die in ihren Betrieben sozialversicherungspflichtig Beschäftigten erstatten.

Abgrenzung des Kreises der sozialversicherungspflichtig Beschäftigten

Als sozialversicherungspflichtig Beschäftigte gelten Personen, die folgende Kriterien erfüllen:

1. Eine Arbeitgebermeldung zur Sozialversicherung liegt vor.
2. Die Beschäftigung ist versicherungspflichtig in mindestens einem der Zweige der Sozialversicherung (Rentenversicherung, Krankenversicherung/Pflegeversicherung, Arbeitslosenversicherung).
3. Es handelt sich um abhängige Beschäftigung bzw. Arbeit, die im Allgemeinen gegen Entgelt entrichtet wird (Ausnahmen sind Unterbrechungstatbestände wie z. B. Elternzeit).
4. Es wird mindestens eine Stunde pro Woche gearbeitet – soweit aus der Personengruppendefinition erkennbar.

Unter anderem zählen auch folgende Personen zu den sozialversicherungspflichtig Beschäftigten:

- Beschäftigte in einem Ausbildungsverhältnis,
- Altersteilzeitbeschäftigte,
- Praktikanten,
- Werkstudenten,
- Personen, die aus einem sozialversicherungspflichtigen Beschäftigungsverhältnis zur Ableistung von gesetzlichen Dienstplichten (z. B. Wehrübung) einberufen werden,
- behinderte Menschen in anerkannten Werkstätten oder gleichartigen Einrichtungen (seit der Revision im August 2014),
- Personen in Einrichtungen der Jugendhilfe, Berufsbildungswerken oder ähnlichen Einrichtungen für behinderte Menschen (seit der Revision im August 2014) sowie
- Personen, die ein freiwilliges soziales, ein freiwilliges ökologisches Jahr oder einen Bundesfreiwilligendienst ableisten (seit der Revision im August 2014).

Nicht zu den sozialversicherungspflichtig Beschäftigten gezählt werden im Rahmen der Beschäftigungsstatistik die geringfügig Beschäftigten, da für diese nur pauschale Sozialversicherungsabgaben zu leisten sind. Sie sind daher auch nicht Gegenstand des Nachweises in diesem Statistischen Bericht.

Nicht einbezogen sind zudem Beamte, Selbstständige und mithelfende Familienangehörige, Berufs- und Zeitsoldaten sowie Wehr- und Zivildienstleistende (siehe o. g. Ausnahme).

Regionales Zuordnungskonzept

Beim Nachweis der sozialversicherungspflichtig Beschäftigten am Arbeitsort (Tabellen 1 bis 7) werden die Beschäftigten der Gemeinde zugeordnet, in der der Betrieb liegt, in dem sie beschäftigt sind. Der Nachweis nach dem Wohnort (Tabellen 8 bis 13) basiert auf Angaben der Arbeitgeber bzw. Meldebehörden.

Klassifikation der Wirtschaftszweige

Die Wirtschaftszweiggliederung erfolgt nach der "**Klassifikation der Wirtschaftszweige Ausgabe 2008 (WZ 2008)**". Die Gliederung der WZ 2008 wurde unter Beteiligung von Datennutzern und -produzenten in Verwaltung, Wirtschaft, Forschung und Gesellschaft geschaffen. Sie berücksichtigt die Vorgaben der statistischen Systematik der Wirtschaftszweige in der Europäischen Gemeinschaft (NACE Rev. 2), die mit der Verordnung (EG) Nr. 1893/2006 des Europäischen Parlaments und des Rates vom 20. Dezember 2006 (ABl. EG Nr. L 393 S. 1) veröffentlicht wurde. Grundsätzlich sind die wirtschaftsfachlichen Ergebnisse der Beschäftigungsstatistik mit anderen deutschen und europäischen Wirtschaftsstatistiken vergleichbar. Maßgebend für die Zuordnung der Beschäftigten ist der wirtschaftliche Schwerpunkt des Betriebes (örtliche Einheit), in dem der sozialversicherungspflichtige Arbeitnehmer bzw. die Arbeitnehmerin beschäftigt ist. Dieser richtet sich nach dem Betriebszweck oder der wirtschaftlichen Tätigkeit des überwiegenden Teils der Beschäftigten. Die Verschlüsselung und Pflege der wirtschaftsfachlichen Zuordnung der Betriebe wird im Rahmen des Betriebsnummernverfahrens vom Betriebsnummern-Service der BA durchgeführt. Die zutreffende Verwendung der vergebenen Betriebsnummern durch die Arbeitgeber ist Voraussetzung für die korrekte wirtschaftsfachliche Differenzierung.

Klassifikation der Berufe

Die Angaben zur Tätigkeit der sozialversicherungspflichtig Beschäftigten beruhen auf der "Klassifikation der Berufe 2010" (KldB 2010) in der überarbeiteten Fassung von 2020. Sie besitzt eine hohe Kompatibilität zur internationalen Berufsklassifikation, der ISCO-08 (International Standard Classification of Occupations 2008). Maßgebend für die Berufsbezeichnung ist allein die gegenwärtig in der Hauptbeschäftigung ausgeübte Tätigkeit und nicht der erlernte oder früher ausgeübte Beruf.

Alter

Bei der Darstellung der Altersgruppen wird bei jeder Auszählung das Alter der Beschäftigten am jeweiligen Stichtag ermittelt.

Ausbildung (berufliche)

Nachgewiesen wird die abgeschlossene Berufsausbildung, untergliedert nach beruflichem Ausbildungsabschluss, d. h. Abschluss einer anerkannten Berufsausbildung, einem Meister-/Techniker- oder gleichwertigen Fachschulabschluss und akademischem Abschluss, d. h. Bachelor, Diplom/Magister/Master/Staatsexamen, Promotion. Die Angaben beziehen sich auf den höchsten Abschluss, auch wenn diese Ausbildung für die derzeit ausgeübte Tätigkeit nicht vorgeschrieben oder verlangt ist.

Ausländer

... sind Personen, die nicht Deutsche im Sinne des Artikels 116 Absatz 1 Grundgesetz sind, d. h. nicht die deutsche Staatsangehörigkeit besitzen. Zu ihnen gehören auch die Staatenlosen und die Personen mit ungeklärter Staatsangehörigkeit. Deutsche, die zugleich eine fremde Staatsangehörigkeit besitzen, gehören nicht zu den Ausländerinnen und Ausländern.

Auszubildende

... sind Personen, die aufgrund eines Ausbildungsvertrages nach dem Berufsbildungsgesetz oder der Handwerksordnung eine betriebliche Berufsausbildung in einem anerkannten Ausbildungsberuf durchlaufen.

Voll- und Teilzeitbeschäftigte

Die Unterscheidung richtet sich nach den von den Arbeitgebern in den Meldebelegen erteilten Angaben. Die Arbeitgeber melden, ob der/die Beschäftigte sich im tarifrechtlichen Sinne in einem Vollzeit- oder einem Teilzeitbeschäftigungsverhältnis befindet. Ausschlaggebend ist die im Arbeitsvertrag individuell vereinbarte Regelarbeitszeit.

Allgemeine Hinweise

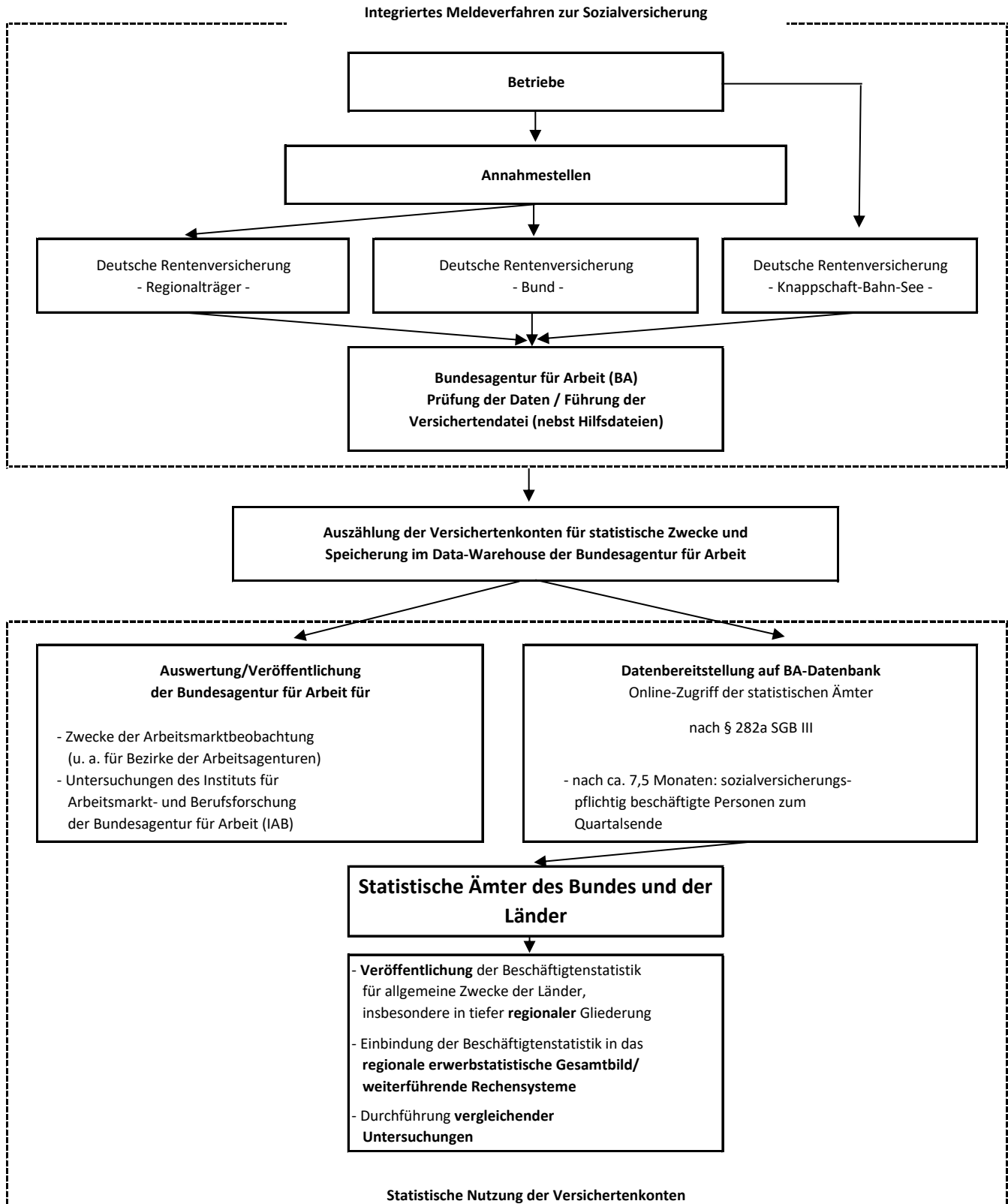
Weiterführende Informationen, insbesondere zu Revisionen der Beschäftigtenstatistik, sind den einschlägigen Veröffentlichungen der Bundesagentur für Arbeit (BA), wie z. B. Methoden- und Qualitätsberichten, Glossaren und Klassifikationen, unter <https://statistik.arbeitsagentur.de> zu entnehmen.

Verfahrensbedingt gelten die im vorliegenden Statistischen Bericht veröffentlichten Ergebnisse für einen Zeitraum von drei Jahren als **vorläufig** und können während dieses Zeitraumes von der Bundesagentur für Arbeit in begründeten Fällen jederzeit geändert werden.

Geringfügige Abweichungen zu Veröffentlichungen der Bundesagentur für Arbeit sind auf nachträgliche Korrekturen der BA zurückzuführen.

Mit vorliegendem Bericht bietet das Statistische Amt Mecklenburg-Vorpommern Daten in möglichst großer Detailtiefe bei gleichzeitiger Wahrung des Datenschutzes gemäß den Rechtsvorschriften zur statistischen Geheimhaltung und zum Datenschutz, insbesondere § 16 Bundesstatistikgesetz, an. Konsumenten werden ausdrücklich aufgefordert, Deanonymisierungsversuche zu unterlassen.

Von der Meldung des Arbeitgebers zur Statistik



Quelle: Statistisches Bundesamt

Grafiken

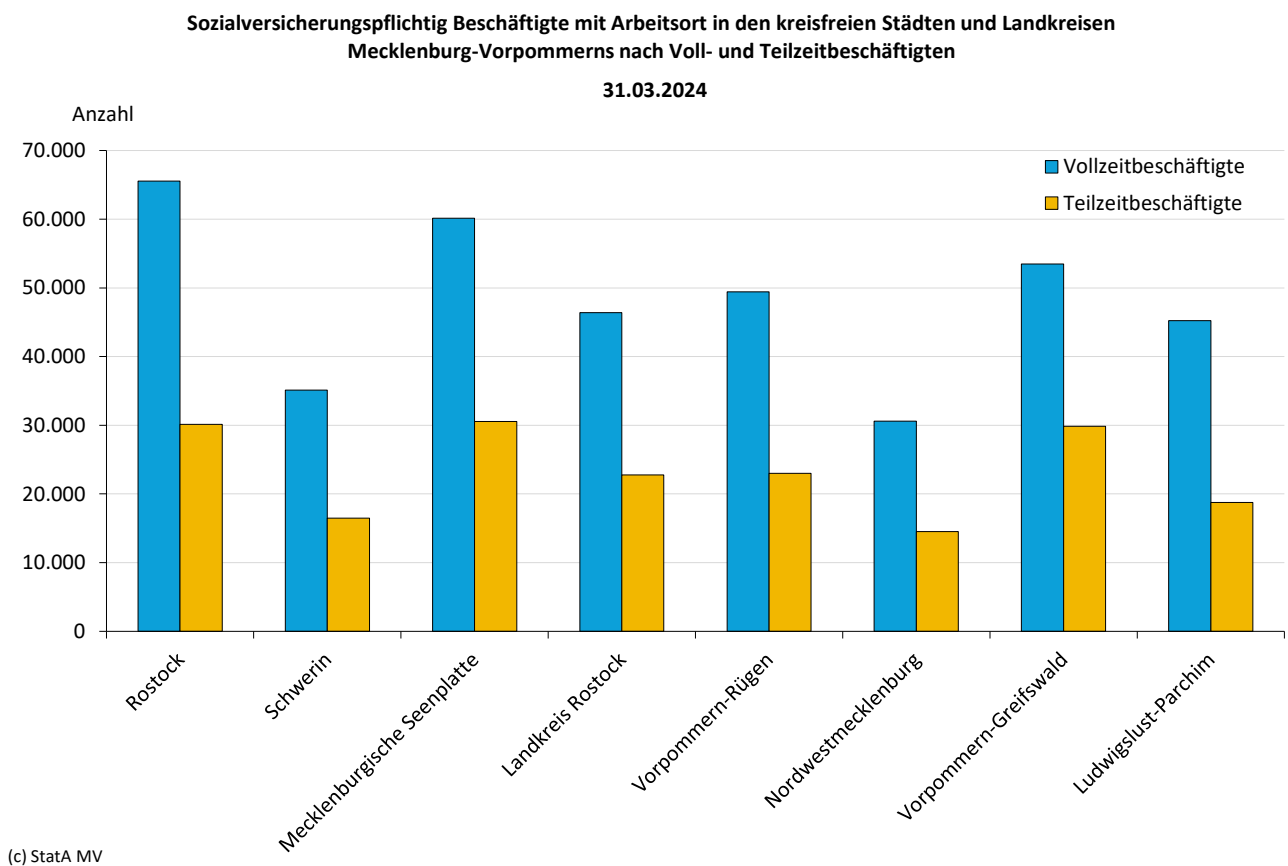
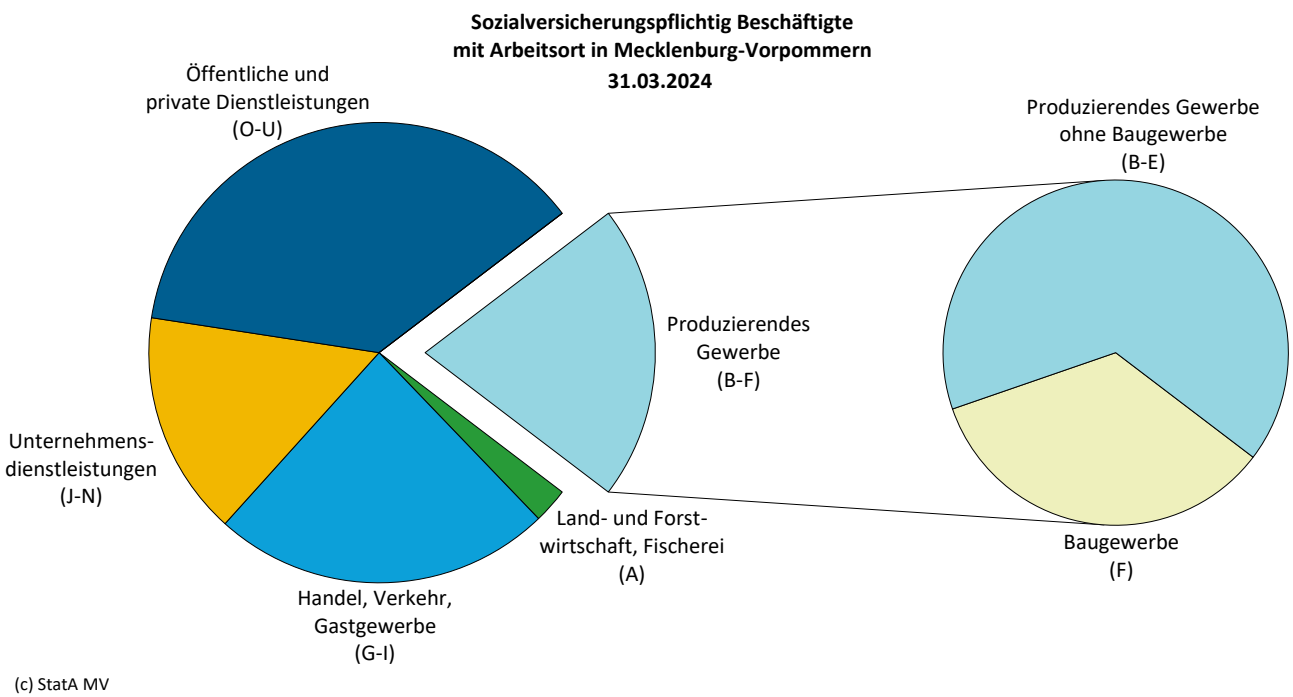


Tabelle 1

**Sozialversicherungspflichtig Beschäftigte mit Arbeitsort
in Mecklenburg-Vorpommern am 31. März 2024 nach
Wirtschaftsabschnitten und -unterabschnitten, Geschlecht,
Teilzeitbeschäftigten, Ausländern und Auszubildenden**

Lfd. Nr.	Nr. der Klassi- fikation	Wirtschaftsgliederung nach WZ 2008 (H. v. = Herstellung von)	Insge- samt 1) 2)	Und zwar					
				männlich	weiblich	Teilzeit- beschäf- tigte	Aus- länder	Auszubildende	
								ins- gesamt	darunter weiblich
1	2	3	4	5	6	7	8	9	10
1	A-U	Insgesamt 3)	571.905	283.547	288.358	186.027	39.281	24.623	10.692
2	A	Land- und Forstwirtschaft, Fischerei	14.103	10.470	3.633	1.892	1.944	732	180
3	B-F	Produzierendes Gewerbe	118.412	93.203	25.209	11.953	8.344	5.787	830
4	B-E	Produzierendes Gewerbe ohne Baugewerbe	77.729	57.416	20.313	8.006	5.921	3.190	622
5	B	Bergbau und Gewinnung von Steinen und Erden	503	456	47	28	.	.	-
6	C	Verarbeitendes Gewerbe	64.902	47.484	17.418	6.701	5.710	2.608	525
7	10-12	H. v. Nahrungs- und Genussmitteln, Getränken und Tabakerzeugnissen	15.546	8.715	6.831	2.525	2.495	505	177
8	13-15	H. v. Textilien, Bekleidung, Leder, Lederwaren und Schuhen	1.224	589	635	155	389	22	17
9	16-18	H. v. Holz-, Flecht-, Korb- und Korkwaren - ohne Möbel; Papier, Pappe und Druckerzeugnissen	5.604	4.350	1.254	464	287	251	43
10	19	Kokerei und Mineralölverarbeitung	-
11	20	H. v. chemischen Erzeugnissen	1.400	1.053	347	111	100	49	11
12	21	H. v. pharmazeutischen Erzeugnissen
13	22-23	H. v. Gummi- und Kunststoffwaren, Glas und Glaswaren, Keramik, Verarbeitung von Steinen und Erden	3.865	3.196	669	260	257	93	14
14	24-25	Metallerzeugung und -bearbeitung, H. v. Metallerzeugnissen	9.864	8.465	1.399	614	731	438	49
15	26	H. v. DV-Geräten, elektronischen u. optischen Erzeugnissen	2.001	1.366	635	248	147	80	8
16	27	H. v. elektrischen Ausrüstungen	2.692	2.153	539	230	141	68	.
17	28	Maschinenbau	6.400	5.490	910	358	241	313	40
18	29-30	Fahrzeugbau	6.267	5.473	794	231	513	326	41
19	31-33	H. v. Möbeln und sonstigen Waren, Reparatur und Installation von Maschinen und Ausrüstungen	9.238	6.142	3.096	1.309	368	454	117
20	D	Energieversorgung	5.717	4.075	1.642	618	.	312	56
21	E	Wasserversorgung; Abwasser- und Abfallentsorgung, Beseitigung von Umweltverschmutzungen	6.607	5.401	1.206	659	101	.	41
22	F	Baugewerbe	40.683	35.787	4.896	3.947	2.423	2.597	208
23	41-42	Hoch- und Tiefbau	10.691	9.629	1.062	702	559	571	25
24	43	vorbereitende Baustellenarbeiten, Bauinstallation und sonstiges Ausbaugewerbe	29.992	26.158	3.834	3.245	1.864	2.026	183
25	G-U	Dienstleistungsbereiche	439.390	179.874	259.516	172.182	28.993	18.104	9.682
26	G-I	Handel, Verkehr und Gastgewerbe	136.389	71.902	64.487	47.347	14.786	6.981	2.680
27	G	Handel; Instandhaltung und Reparatur von Kfz	71.522	32.723	38.799	29.612	2.671	4.236	1.560
28	45	Handel mit Kfz; Instandhaltung und Reparatur von Kfz	11.916	9.711	2.205	1.323	399	1.288	197
29	46	Großhandel (ohne Handel mit Kfz)	14.312	10.263	4.049	1.718	561	681	136
30	47	Einzelhandel (ohne Handel mit Kfz)	45.294	12.749	32.545	26.571	1.711	2.267	1.227
31	H	Verkehr und Lagerei	31.533	24.150	7.383	6.358	3.157	799	138
32	I	Gastgewerbe	33.334	15.029	18.305	11.377	8.958	1.946	982
33	J	Information und Kommunikation	9.074	5.989	3.085	1.828	329	418	94
34	58-60	Verlagswesen, audiovisuelle Medien und Rundfunk	1.554	784	770	384	.	74	35
35	61	Telekommunikation	861	651	210	114	.	6	-
36	62-63	Informationstechnologie und Informationsdienstleistungen	6.659	4.554	2.105	1.330	275	338	59
37	K	Finanz- und Versicherungsdienstleistungen	7.751	2.825	4.926	2.838	131	394	171
38	64	Finanzdienstleistungen	5.194	1.814	3.380	1.928	75	262	116
39	65-66	Versicherungen, Rückvers. u. Pensionskassen (o. Sozialvers.); mit Finanz- u. Versicherungsdienstl. verb. Tätigkeiten	2.557	1.011	1.546	910	56	132	55
40	L	Grundstücks- und Wohnungswesen	7.794	3.951	3.843	2.054	423	258	144
41	M-N	freiberufliche, wissenschaftliche, technische Dienstleistungen; sonstige wirtschaftliche Dienstleistungen	65.528	33.510	32.018	23.524	5.643	1.445	698
42	M	freiberufliche, wissenschaftl. und technische Dienstleistungen	25.028	11.114	13.914	7.113	1.482	994	556
43	69-71	freiberufliche und technische Dienstleistungen	17.186	7.455	9.731	4.969	699	758	396
44	72	Forschung und Entwicklung	5.588	2.819	2.769	1.342	703	72	26
45	73-75	sonstige freiberufl., wissenschaftl. u. technische Tätigkeiten	2.254	840	1.414	802	80	164	134
46	N	sonstige wirtschaftliche Dienstleistungen	40.500	22.396	18.104	16.411	4.161	451	142
47	78.2, 78.3	darunter Überlassung von Arbeitskräften	5.651	4.420	1.231	1.018	1.622	15	7
48	O-Q	öffentliche Verwaltung, Verteidigung, Sozialversicherung; Erziehung und Unterricht; Gesundheits- und Sozialwesen	191.589	53.471	138.118	85.568	5.901	8.011	5.566
49	O	öffentliche Verwaltung, Verteidigung; Sozialversicherung	42.808	15.896	26.912	12.571	311	1.622	866
50	P	Erziehung und Unterricht	29.007	7.761	21.246	14.652	1.139	854	479
51	Q	Gesundheits- und Sozialwesen	119.774	29.814	89.960	58.345	4.451	5.535	4.221
52	86	Gesundheitswesen	56.086	12.501	43.585	22.718	2.509	3.743	2.938
53	87-88	Heime und Sozialwesen	63.688	17.313	46.375	35.627	1.942	1.792	1.283
54	R-U	Kunst, Unterhaltung und Erholung; sonstige Dienstleistungen; private Haushalte; extraterritoriale Organisationen	21.265	8.226	13.039	9.023	1.780	597	329
55	R	Kunst, Unterhaltung und Erholung	6.004	3.018	2.986	1.704	496	251	107
56	S	sonstige Dienstleistungen	14.632	5.014	9.618	7.003	1.229	346	222
57	T	private Haushalte mit Hauspersonal; Dienstleistungen und H. v. Waren durch private Haushalte für den Eigenbedarf	629	194	435	316	55	-	-
58	U	extraterritoriale Organisationen und Körperschaften	-	-	-	-	-	-	-

Tabelle 2

				Sozialversicherungspflichtig Beschäftigte mit Arbeitsort in Mecklenburg-Vorpommern am 31. März 2024 nach Wirtschaftsabschnitten, Geschlecht, deutschen Beschäftigten und Altersgruppen							
Lfd. Nr.	Nr. der Klassi- fika- tion	Wirtschaftsgliederung nach WZ 2008	Ge- schl.	Insgesamt	Davon im Alter von ... bis unter ... Jahren						
					unter 20	20 - 30	30 - 40	40 - 50	50 - 60	60 - 65	65 und mehr
1	2	3	4	5	6	7	8	9	10	11	12
				Insgesamt							
1	A-U	Insgesamt 3)	weibl.	288.358	6.924	36.999	64.347	67.125	74.651	34.797	3.515
2			insg.	571.905	16.185	79.529	128.736	133.448	140.381	65.151	8.475
3	A	Land- und Forstwirtschaft, Fischerei	weibl.	3.633	135	539	761	666	981	491	60
4			insg.	14.103	626	2.400	3.142	2.496	3.476	1.761	202
5	B-F	Produzierendes Gewerbe	weibl.	25.209	487	2.625	5.392	6.094	7.022	3.297	292
6			insg.	118.412	3.721	14.690	26.182	28.874	30.156	13.453	1.336
7	B-E	Produzierendes Gewerbe ohne Baugewerbe	weibl.	20.313	378	2.207	4.463	4.815	5.624	2.644	182
8			insg.	77.729	2.017	9.552	18.387	18.633	19.593	8.805	742
9	C	Verarbeitendes Gewerbe	weibl.	17.418	328	1.917	3.758	4.083	4.896	2.277	159
10			insg.	64.902	1.670	8.083	15.535	15.729	16.141	7.136	608
11	F	Baugewerbe	weibl.	4.896	109	418	929	1.279	1.398	653	110
12			insg.	40.683	1.704	5.138	7.795	10.241	10.563	4.648	594
13	G-U	Dienstleistungsbereiche	weibl.	259.516	6.302	33.835	58.194	60.365	66.648	31.009	3.163
14			insg.	439.390	11.838	62.439	99.412	102.078	106.749	49.937	6.937
15	G-I	Handel, Verkehr und Gastgewerbe	weibl.	64.487	1.746	8.764	13.570	15.010	17.160	7.463	774
16			insg.	136.389	4.434	21.224	29.552	31.333	33.008	14.645	2.193
17	J	Information und Kommunikation	weibl.	3.085	38	447	864	750	667	290	29
18			insg.	9.074	140	1.479	2.556	2.255	1.813	728	103
19	K	Finanz- und Versicherungsdienstleistungen	weibl.	4.926	64	542	927	1.127	1.678	551	37
20			insg.	7.751	131	1.104	1.533	1.789	2.359	760	75
21	L	Grundstücks- und Wohnungswesen	weibl.	3.843	66	428	762	991	1.026	505	65
22			insg.	7.794	108	778	1.429	1.983	2.193	1.125	178
23	M-N	freiberufliche, wissenschaftliche, technische Dienstleistungen; sonstige wirtschaftl. Dienstleistungen	weibl.	32.018	402	4.046	7.968	7.865	7.574	3.681	482
24			insg.	65.528	977	9.316	16.426	15.716	14.752	7.090	1.251
25	O-Q	öffentliche Verwaltung; Verteidigung, Sozialversicherung; Erziehung und Unterricht; Gesundheits- und Sozialwesen	weibl.	138.118	3.681	18.210	31.322	31.246	35.109	16.991	1.559
26			insg.	191.589	5.554	25.962	43.401	43.729	47.131	23.081	2.731
27	R-U	Kunst, Unterhaltung und Erholung; sonstige Dienstleistungen; private Haushalte; extraterritoriale Organisationen	weibl.	13.039	305	1.398	2.781	3.376	3.434	1.528	217
28			insg.	21.265	494	2.576	4.515	5.273	5.493	2.508	406
				Darunter							
				Deutsche Beschäftigte							
29	A-U	Insgesamt 3)	weibl.	272.909	6.647	32.837	59.947	63.307	72.344	34.401	3.426
30			insg.	532.624	15.440	68.925	116.965	124.154	134.891	64.059	8.190
31	A	Land- und Forstwirtschaft, Fischerei	weibl.	3.179	132	386	650	560	912	484	55
32			insg.	12.159	593	1.826	2.639	2.060	3.158	1.696	187
33	B-F	Produzierendes Gewerbe	weibl.	23.301	458	2.215	4.898	5.540	6.656	3.249	285
34			insg.	110.068	3.593	12.942	23.691	26.606	28.740	13.207	1.289
35	B-E	Produzierendes Gewerbe ohne Baugewerbe	weibl.	18.527	351	1.818	4.004	4.303	5.278	2.598	175
36			insg.	71.808	1.935	8.333	16.666	17.005	18.554	8.603	712
37	C	Verarbeitendes Gewerbe	weibl.	15.674	301	1.536	3.312	3.588	4.553	2.231	153
38			insg.	59.192	1.588	6.892	13.885	14.175	15.131	6.941	580
39	F	Baugewerbe	weibl.	4.774	107	397	894	1.237	1.378	651	110
40			insg.	38.260	1.658	4.609	7.025	9.601	10.186	4.604	577
41	G-U	Dienstleistungsbereiche	weibl.	246.429	6.057	30.236	54.399	57.207	64.776	30.668	3.086
42			insg.	410.397	11.254	54.157	90.635	95.488	102.993	49.156	6.714
43	G-I	Handel, Verkehr und Gastgewerbe	weibl.	58.770	1.635	6.931	12.097	13.712	16.340	7.310	745
44			insg.	121.603	4.110	16.626	25.483	28.016	31.058	14.229	2.081
45	J	Information und Kommunikation	weibl.	2.949	37	417	802	721	654	289	29
46			insg.	8.745	138	1.403	2.400	2.193	1.786	723	102
47	K	Finanz- und Versicherungsdienstleistungen	weibl.	4.849	62	526	905	1.101	1.667	551	37
48			insg.	7.620	126	1.069	1.496	1.751	2.345	760	73
49	L	Grundstücks- und Wohnungswesen	weibl.	3.636	63	395	705	921	990	500	62
50			insg.	7.371	105	712	1.313	1.851	2.110	1.111	169
51	M-N	freiberufliche, wissenschaftliche, technische Dienstleistungen; sonstige wirtschaftl. Dienstleistungen	weibl.	29.691	384	3.451	7.271	7.301	7.203	3.618	463
52			insg.	59.885	902	7.801	14.639	14.424	13.971	6.942	1.206
53	O-Q	öffentliche Verwaltung; Verteidigung, Sozialversicherung; Erziehung und Unterricht; Gesundheits- und Sozialwesen	weibl.	134.367	3.587	17.320	30.066	30.309	34.645	16.900	1.540
54			insg.	185.688	5.411	24.480	41.300	42.376	46.493	22.938	2.690
55	R-U	Kunst, Unterhaltung und Erholung; sonstige Dienstleistungen; private Haushalte; extraterritoriale Organisationen	weibl.	12.167	289	1.196	2.553	3.142	3.277	1.500	210
56			insg.	19.485	462	2.066	4.004	4.877	5.230	2.453	393

Tabelle 3			Sozialversicherungspflichtig Beschäftigte mit Arbeitsort in Mecklenburg-Vorpommern am 31. März 2024 nach Wirtschaftsabschnitten, Altersgruppen, Geschlecht und beruflicher Ausbildung				
Lfd. Nr.	Nr. der Klassi- fikation	Wirtschaftsgliederung nach WZ 2008 Altersgruppen (von ... bis unter ... Jahren)	Insgesamt	Davon			
				anerkannter Berufs- abschluss 4)	akade- mischer Abschluss 5)	ohne berufliche Ausbildung	unbekannte berufliche Ausbildung
1	2	3	4	5	6	7	8
			Insgesamt				
1	A-U	Insgesamt 3)	571.905	394.543	81.224	52.990	43.148
2	A	Land- und Forstwirtschaft, Fischerei	14.103	9.522	1.175	1.416	1.990
3	B-F	Produzierendes Gewerbe	118.412	89.556	10.203	9.607	9.046
4	B-E	Produzierendes Gewerbe ohne Baugewerbe	77.729	58.810	8.275	5.802	4.842
5	C	Verarbeitendes Gewerbe	64.902	49.104	6.293	5.067	4.438
6	F	Baugewerbe	40.683	30.746	1.928	3.805	4.204
7	G-U	Dienstleistungsbereiche	439.390	295.465	69.846	41.967	32.112
8	G-I	Handel, Verkehr und Gastgewerbe	136.389	98.109	7.645	14.403	16.232
9	J	Information und Kommunikation	9.074	4.674	3.028	788	584
10	K	Finanz- und Versicherungsdienstleistungen	7.751	5.715	1.255	488	293
11	L	Grundstücks- und Wohnungswesen	7.794	5.607	1.204	387	596
12	M-N	freiberufliche, wissenschaftliche, technische Dienstleistungen; sonstige wirtschaftliche Dienstleistungen	65.528	41.558	11.392	6.610	5.968
13	O-Q	öffentliche Verwaltung, Verteidigung, Sozialversicherung; Erziehung und Unterricht; Gesundheits- und Sozialwesen	191.589	125.917	41.572	17.500	6.600
14	R-U	Kunst, Unterhaltung und Erholung; sonstige Dienstleistungen; private Haushalte; extraterritoriale Organisationen	21.265	13.885	3.750	1.791	1.839
15		Unter 20	16.185	1.430	16	12.862	1.877
16		20 - 25	38.939	19.046	1.346	15.305	3.242
17		25 - 30	40.590	24.146	6.806	6.825	2.813
18		30 - 35	52.384	35.161	9.806	4.394	3.023
19		35 - 40	76.352	55.419	12.700	3.835	4.398
20		40 - 45	72.680	53.404	11.109	3.004	5.163
21		45 - 50	60.768	44.798	8.869	2.280	4.821
22		50 - 55	62.409	48.028	7.585	1.596	5.200
23		55 - 60	77.972	59.508	10.763	1.516	6.185
24		60 - 65	65.151	48.693	9.894	1.223	5.341
25		65 und mehr	8.475	4.910	2.330	150	1.085
			Darunter				
			Weiblich				
26	A-U	Insgesamt 3)	288.358	201.437	45.481	22.563	18.877
27	A	Land- und Forstwirtschaft, Fischerei	3.633	2.319	464	349	501
28	B-F	Produzierendes Gewerbe	25.209	18.353	3.465	1.616	1.775
29	B-E	Produzierendes Gewerbe ohne Baugewerbe	20.313	14.721	2.837	1.336	1.419
30	C	Verarbeitendes Gewerbe	17.418	12.737	2.081	1.237	1.363
31	F	Baugewerbe	4.896	3.632	628	280	356
32	G-U	Dienstleistungsbereiche	259.516	180.765	41.552	20.598	16.601
33	G-I	Handel, Verkehr und Gastgewerbe	64.487	46.560	4.156	6.032	7.739
34	J	Information und Kommunikation	3.085	1.626	1.003	222	234
35	K	Finanz- und Versicherungsdienstleistungen	4.926	3.835	667	227	197
36	L	Grundstücks- und Wohnungswesen	3.843	2.748	647	189	259
37	M-N	freiberufliche, wissenschaftliche, technische Dienstleistungen; sonstige wirtschaftliche Dienstleistungen	32.018	20.857	5.345	2.631	3.185
38	O-Q	öffentliche Verwaltung, Verteidigung, Sozialversicherung; Erziehung und Unterricht; Gesundheits- und Sozialwesen	138.118	96.282	27.446	10.398	3.992
39	R-U	Kunst, Unterhaltung und Erholung; sonstige Dienstleistungen; private Haushalte; extraterritoriale Organisationen	13.039	8.857	2.288	899	995
40		Unter 20	6.924	613	9	5.546	756
41		20 - 25	17.612	8.695	825	6.734	1.358
42		25 - 30	19.387	11.781	3.964	2.615	1.027
43		30 - 35	25.950	17.659	5.443	1.759	1.089
44		35 - 40	38.397	28.061	7.127	1.529	1.680
45		40 - 45	36.542	26.918	6.302	1.220	2.102
46		45 - 50	30.583	22.672	4.871	971	2.069
47		50 - 55	32.552	25.112	4.250	746	2.444
48		55 - 60	42.099	31.994	6.223	761	3.121
49		60 - 65	34.797	25.867	5.499	627	2.804
50		65 und mehr	3.515	2.065	968	55	427

Tabelle 4			Sozialversicherungspflichtig Beschäftigte mit Arbeitsort in Mecklenburg-Vorpommern am 31. März 2024 nach beruflicher Gliederung, Geschlecht, Teilzeitbeschäftigten sowie Ausländern und Auszubildenden					
Lfd. Nr.	Nr. der Klassi- fikation	Klassifikation der Berufe (Ausgabe 2010)	Insge- samt 1) 2)	Und zwar				
				männlich	weiblich	Teilzeit- beschäftigte	Ausländer	Auszu- bildende
1	2	3	4	5	6	7	8	9
1		Insgesamt 6)	571.905	283.547	288.358	186.027	39.281	24.623
2	11	Land-, Tier- und Forstwirtschaftsberufe	13.323	10.246	3.077	1.535	1.678	893
3	12	Gartenbauberufe und Floristik	5.376	3.781	1.595	1.358	245	187
4	21	Rohstoffgewinnung und -aufbereitung, Glas- und Keramikher- stellung und -verarbeitung	1.263	1.175	88	63	65	.
5	22	Kunststoffherstellung und -verarbeitung, Holzbe- und -verar- beitung	6.919	6.253	666	402	538	463
6	23	Papier- und Druckberufe, technische Mediengestaltung	2.280	1.346	934	413	75	106
7	24	Metallerzeugung und -bearbeitung, Metallbauberufe	12.949	12.336	613	480	1.170	605
8	25	Maschinen- und Fahrzeugtechnikberufe	22.930	21.347	1.583	1.247	1.278	1.638
9	26	Mechatronik-, Energie- und Elektroberufe	14.388	13.374	1.014	743	784	1.334
10	27	technische Forschungs-, Entwicklungs-, Konstruktions- und Produk- tionssteuerungsberufe	9.327	6.700	2.627	1.130	364	114
11	28	Textil- und Lederberufe	1.490	653	837	242	363	48
12	29	Lebensmittelherstellung und -verarbeitung	20.713	11.926	8.787	5.357	4.731	864
13	31	Bauplanungs-, Architektur- und Vermessungsberufe	4.178	3.121	1.057	551	167	123
14	32	Hoch- und Tiefbauberufe	13.773	13.504	269	740	1.097	796
15	33	(Innen-) Ausbauberufe	8.252	7.960	292	565	493	602
16	34	Gebäude- und versorgungstechnische Berufe	18.972	18.320	652	3.462	758	794
17	41	Mathematik-, Biologie-, Chemie- und Physikberufe	4.572	2.054	2.518	934	416	89
18	42	Geologie-, Geografie- und Umweltschutzberufe	820	579	241	148	34	40
19	43	Informatik-, Informations- und Kommunikationstechnologieberufe	7.077	5.902	1.175	918	340	455
20	51	Verkehrs- und Logistikberufe (außer Fahrzeugführung)	29.028	21.248	7.780	6.214	2.663	977
21	52	Führer von Fahrzeug- und Transportgeräten	23.323	22.200	1.123	2.932	2.680	237
22	53	Schutz-, Sicherheits- und Überwachungsberufe	6.453	4.918	1.535	1.286	288	54
23	54	Reinigungsberufe	17.645	5.087	12.558	11.790	3.082	38
24	61	Einkaufs-, Vertriebs- und Handelsberufe	10.897	6.197	4.700	1.678	275	544
25	62	Verkaufsberufe	41.266	10.905	30.361	24.980	1.531	2.095
26	63	Tourismus-, Hotel- und Gaststättenberufe	21.743	6.909	14.834	7.682	5.521	1.636
27	71	Berufe in Unternehmensführung und -organisation	55.896	17.100	38.796	19.027	1.266	1.239
28	72	Berufe in Finanzdienstleistungen, Rechnungswesen und Steuer- beratung	15.782	4.353	11.429	5.094	305	669
29	73	Berufe in Recht und Verwaltung	24.168	5.540	18.628	7.706	198	1.160
30	81	medizinische Gesundheitsberufe	58.079	11.586	46.493	24.377	2.813	4.347
31	82	nichtmedizinische Gesundheits-, Körperpflege- und Wellness- berufe, Medizintechnik	22.682	4.308	18.374	13.823	1.084	1.284
32	83	Erziehung, soziale und hauswirtschaftliche Berufe, Theologie	37.675	6.447	31.228	24.885	1.030	850
33	84	lehrende und ausbildende Berufe	18.465	6.737	11.728	7.671	1.291	108
34	91	sprach-, literatur-, geistes-, gesellschafts- und wirtschaftswissen- schaftliche Berufe	1.063	352	711	505	36	.
35	92	Werbung, Marketing, kaufmännische und redaktionelle Medien- berufe	11.072	4.128	6.944	4.576	226	75
36	93	Produktdesign und kunsthandwerkliche Berufe, bildende Kunst, Musikinstrumentenbau	593	300	293	175	20	32
37	94	darstellende und unterhaltende Berufe	2.115	1.363	752	445	339	93

Tabelle 5		Sozialversicherungspflichtig Beschäftigte mit Arbeitsort in Mecklenburg-Vorpommern am 31. März 2024 nach kreisfreien Städten und Landkreisen, Geschlecht, Vollzeit- und Teilzeitbeschäftigten sowie deutschen Beschäftigten, Ausländern und Auszubildenden					
Lfd. Nr.	Land Kreisfreie Stadt Landkreis <i>Große kreisangehörige Stadt</i>	Insgesamt 1) 2)	Und zwar				
			Vollzeit- beschäftigte	Teilzeit- beschäftigte	deutsche Beschäftigte	Ausländer	Auszubildende
1	2	3	4	5	6	7	8
		Insgesamt					
1	Mecklenburg-Vorpommern	571.905	385.878	186.027	532.624	39.281	24.623
2	Rostock	95.662	65.523	30.139	88.670	6.992	4.042
3	Schwerin	51.599	35.131	16.468	48.710	2.889	2.295
4	Mecklenburgische Seenplatte	90.694	60.132	30.562	86.500	4.194	4.055
5	<i>darunter Neubrandenburg</i>	33.077	21.932	11.145	31.457	1.620	1.699
6	Landkreis Rostock	69.128	46.382	22.746	64.196	4.932	2.901
7	Vorpommern-Rügen	72.423	49.440	22.983	67.411	5.012	3.365
8	<i>darunter Stralsund</i>	25.193	17.037	8.156	23.902	1.291	1.247
9	Nordwestmecklenburg	45.092	30.577	14.515	42.544	2.548	1.842
10	<i>darunter Wismar</i>	17.103	11.217	5.886	16.124	979	755
11	Vorpommern-Greifswald	83.323	53.478	29.845	76.021	7.302	3.709
12	<i>darunter Greifswald</i>	30.543	19.341	11.202	28.650	1.893	1.367
13	Ludwigslust-Parchim	63.984	45.215	18.769	58.572	5.412	2.414
		Männlich					
14	Mecklenburg-Vorpommern	283.547	241.478	42.069	259.715	23.832	13.931
15	Rostock	48.007	40.070	7.937	43.691	4.316	2.130
16	Schwerin	23.269	19.588	3.681	21.638	1.631	1.161
17	Mecklenburgische Seenplatte	45.342	38.754	6.588	42.679	2.663	2.328
18	<i>darunter Neubrandenburg</i>	15.661	13.336	2.325	14.638	1.023	906
19	Landkreis Rostock	35.838	30.814	5.024	32.649	3.189	1.761
20	Vorpommern-Rügen	35.107	29.885	5.222	32.100	3.007	1.912
21	<i>darunter Stralsund</i>	11.960	10.011	1.949	11.121	839	675
22	Nordwestmecklenburg	23.484	20.532	2.952	21.857	1.627	1.144
23	<i>darunter Wismar</i>	8.361	7.200	1.161	7.756	605	433
24	Vorpommern-Greifswald	39.280	32.020	7.260	35.359	3.921	2.018
25	<i>darunter Greifswald</i>	13.810	10.924	2.886	12.683	1.127	642
26	Ludwigslust-Parchim	33.220	29.815	3.405	29.742	3.478	1.477
		Weiblich					
27	Mecklenburg-Vorpommern	288.358	144.400	143.958	272.909	15.449	10.692
28	Rostock	47.655	25.453	22.202	44.979	2.676	1.912
29	Schwerin	28.330	15.543	12.787	27.072	1.258	1.134
30	Mecklenburgische Seenplatte	45.352	21.378	23.974	43.821	1.531	1.727
31	<i>darunter Neubrandenburg</i>	17.416	8.596	8.820	16.819	597	793
32	Landkreis Rostock	33.290	15.568	17.722	31.547	1.743	1.140
33	Vorpommern-Rügen	37.316	19.555	17.761	35.311	2.005	1.453
34	<i>darunter Stralsund</i>	13.233	7.026	6.207	12.781	452	572
35	Nordwestmecklenburg	21.608	10.045	11.563	20.687	921	698
36	<i>darunter Wismar</i>	8.742	4.017	4.725	8.368	374	322
37	Vorpommern-Greifswald	44.043	21.458	22.585	40.662	3.381	1.691
38	<i>darunter Greifswald</i>	16.733	8.417	8.316	15.967	766	725
39	Ludwigslust-Parchim	30.764	15.400	15.364	28.830	1.934	937

Tabelle 6			Sozialversicherungspflichtig Beschäftigte mit Arbeitsort in Mecklenburg-Vorpommern am 31. März 2024 nach Wirtschaftsabschnitten, Altersgruppen, Geschlecht sowie kreisfreien Städten und Landkreisen					
Lfd. Nr.	Nr. der Klas- sifika- tion	Wirtschaftsgliederung nach WZ 2008 Altersgruppen (von ... bis unter ... Jahren)	Rostock	Schwerin	Mecklen- burgische Seenplatte	Darunter Neubran- denburg	Landkreis Rostock	Vor- pommern- Rügen
1	2	3	4	5	6	7	8	9
			Insgesamt					
1	A-U	Insgesamt 3)	95.662	51.599	90.694	33.077	69.128	72.423
2	A	Land- und Forstwirtschaft, Fischerei	52	50	2.656	.	2.695	1.859
3	B-E	Produzierendes Gewerbe ohne Baugewerbe	11.380	5.687	12.281	3.932	8.620	5.455
4	C	Verarbeitendes Gewerbe	9.173	3.886	10.064	3.337	7.182	4.096
5	F	Baugewerbe	3.091	2.257	7.093	1.854	6.664	6.038
6	G-I	Handel, Verkehr und Gastgewerbe	21.140	9.175	22.111	6.979	20.408	21.704
7	J	Information und Kommunikation	2.816	2.392	1.023	741	882	609
8	K	Finanz- und Versicherungsdienstleistungen	2.295	1.136	1.198	514	382	626
9	L	Grundstücks- und Wohnungswesen	2.034	575	1.003	.	721	1.252
10	M-N	freiberufliche, wissenschaftliche, technische Dienstleistungen; sonstige wirtschaftliche Dienstleistungen	17.009	7.593	9.070	4.621	7.289	6.858
11	O-Q	öffentliche Verwaltung, Verteidigung, Sozialversicherung; Erziehung und Unterricht; Gesundheits- und Sozialwesen	31.763	20.297	30.614	12.623	19.611	24.853
12	R-U	Kunst, Unterhaltung und Erholung; sonstige Dienstleistungen; private Haushalte; extraterritoriale Organisationen	4.082	2.437	3.645	1.390	1.856	3.169
13		Unter 20	2.155	1.809	2.734	1.164	1.795	2.164
14		20 - 25	7.069	3.789	6.159	2.623	4.534	4.953
15		25 - 30	8.918	3.562	5.665	2.281	4.761	4.741
16		30 - 35	10.498	4.789	7.528	2.907	6.134	6.184
17		35 - 40	13.820	6.926	11.682	4.401	9.123	9.341
18		40 - 45	12.274	6.425	11.457	4.113	8.664	9.178
19		45 - 50	9.576	5.431	9.808	3.579	7.320	7.936
20		50 - 55	9.323	5.495	10.335	3.567	7.731	7.950
21		55 - 60	11.391	6.813	13.058	4.281	9.715	10.262
22		60 - 65	9.417	5.719	10.912	3.731	8.280	8.585
23		65 und mehr	1.221	841	1.356	430	1.071	1.129
			Darunter					
			Weiblich					
24	A-U	Insgesamt 3)	47.655	28.330	45.352	17.416	33.290	37.316
25	A	Land- und Forstwirtschaft, Fischerei	20	20	650	.	726	433
26	B-E	Produzierendes Gewerbe ohne Baugewerbe	2.461	1.475	3.138	985	2.300	1.438
27	C	Verarbeitendes Gewerbe	1.913	921	2.635	789	2.010	1.202
28	F	Baugewerbe	402	254	844	232	808	716
29	G-I	Handel, Verkehr und Gastgewerbe	9.003	4.563	9.873	3.152	9.208	10.957
30	J	Information und Kommunikation	918	901	342	242	216	176
31	K	Finanz- und Versicherungsdienstleistungen	1.368	687	787	278	229	418
32	L	Grundstücks- und Wohnungswesen	923	297	521	.	359	628
33	M-N	freiberufliche, wissenschaftliche, technische Dienstleistungen; sonstige wirtschaftliche Dienstleistungen	7.853	3.912	4.610	2.142	3.598	3.160
34	O-Q	öffentliche Verwaltung, Verteidigung, Sozialversicherung; Erziehung und Unterricht; Gesundheits- und Sozialwesen	22.282	14.578	22.301	9.260	14.735	17.595
35	R-U	Kunst, Unterhaltung und Erholung; sonstige Dienstleistungen; private Haushalte; extraterritoriale Organisationen	2.425	1.643	2.286	894	1.111	1.795
36		Unter 20	1.014	963	1.144	552	694	892
37		20 - 25	3.376	1.871	2.696	1.226	1.812	2.280
38		25 - 30	4.286	1.854	2.678	1.147	2.108	2.310
39		30 - 35	5.129	2.587	3.715	1.500	2.865	3.164
40		35 - 40	6.839	3.793	5.825	2.265	4.393	4.797
41		40 - 45	6.041	3.617	5.795	2.158	4.147	4.735
42		45 - 50	4.752	3.043	4.909	1.900	3.521	4.057
43		50 - 55	4.784	3.065	5.309	1.973	3.880	4.308
44		55 - 60	6.034	3.930	6.937	2.460	5.100	5.649
45		60 - 65	4.891	3.267	5.773	2.051	4.311	4.665
46		65 und mehr	509	340	571	184	459	459

Tabelle 6			Sozialversicherungspflichtig Beschäftigte mit Arbeitsort in Mecklenburg-Vorpommern am 31. März 2024 nach Wirtschaftsabschnitten, Altersgruppen, Geschlecht sowie kreisfreien Städten und Landkreisen					
Lfd. Nr.	Nr. der Klas- sifika- tion	Wirtschaftsgliederung nach WZ 2008 Altersgruppen (von ... bis unter ... Jahren)	Darunter	Nordwest- mecklen- burg	Darunter	Vor- pommern- Greifswald	Darunter	Ludwigs- lust- Parchim
			Stralsund		Wismar		Greifswald	
1	2	3	10	11	12	13	14	15
			Insgesamt					
1	A-U	Insgesamt 3)	25.193	45.092	17.103	83.323	30.543	63.984
2	A	Land- und Forstwirtschaft, Fischerei	.	1.397	.	1.924	16	3.470
3	B-E	Produzierendes Gewerbe ohne Baugewerbe	1.381	10.655	4.024	8.444	2.716	15.207
4	C	Verarbeitendes Gewerbe	858	9.502	3.715	7.052	2.362	13.947
5	F	Baugewerbe	1.472	4.049	871	6.044	1.091	5.447
6	G-I	Handel, Verkehr und Gastgewerbe	5.320	9.693	3.083	18.674	4.698	13.484
7	J	Information und Kommunikation	462	411	221	704	530	237
8	K	Finanz- und Versicherungsdienstleistungen	.	508	412	1.025	569	581
9	L	Grundstücks- und Wohnungswesen	361	483	.	1.172	470	554
10	M-N	freiberufliche, wissenschaftliche, technische Dienstleistungen; sonstige wirtschaftliche Dienstleistungen	3.677	3.141	1.430	10.079	5.352	4.489
11	O-Q	öffentliche Verwaltung, Verteidigung, Sozialversicherung; Erziehung und Unterricht; Gesundheits- und Sozialwesen	11.026	13.214	6.141	32.238	13.836	18.999
12	R-U	Kunst, Unterhaltung und Erholung; sonstige Dienstleistungen; private Haushalte; exterritoriale Organisationen	1.163	1.541	735	3.019	1.265	1.516
13		Unter 20	802	1.287	532	2.464	896	1.777
14		20 - 25	1.894	2.942	1.237	5.565	2.205	3.928
15		25 - 30	1.847	2.986	1.225	5.919	2.760	4.038
16		30 - 35	2.304	4.003	1.603	7.670	3.315	5.578
17		35 - 40	3.277	6.005	2.364	11.117	4.355	8.338
18		40 - 45	3.262	5.867	2.187	10.683	3.888	8.132
19		45 - 50	2.821	4.786	1.822	9.058	3.144	6.853
20		50 - 55	2.620	5.080	1.827	9.039	3.079	7.456
21		55 - 60	3.253	6.391	2.259	11.018	3.607	9.324
22		60 - 65	2.767	5.063	1.813	9.564	2.941	7.611
23		65 und mehr	346	682	234	1.226	353	949
			Darunter					
			Weiblich					
24	A-U	Insgesamt 3)	13.233	21.608	8.742	44.043	16.733	30.764
25	A	Land- und Forstwirtschaft, Fischerei	.	368	.	447	.	969
26	B-E	Produzierendes Gewerbe ohne Baugewerbe	253	2.653	781	2.029	629	4.819
27	C	Verarbeitendes Gewerbe	175	2.385	699	1.773	542	4.579
28	F	Baugewerbe	153	472	127	732	.	668
29	G-I	Handel, Verkehr und Gastgewerbe	2.511	5.080	1.755	9.567	2.372	6.236
30	J	Information und Kommunikation	.	161	.	286	218	85
31	K	Finanz- und Versicherungsdienstleistungen	212	353	293	662	341	422
32	L	Grundstücks- und Wohnungswesen	151	265	88	580	214	270
33	M-N	freiberufliche, wissenschaftliche, technische Dienstleistungen; sonstige wirtschaftliche Dienstleistungen	1.538	1.498	695	5.129	2.660	2.258
34	O-Q	öffentliche Verwaltung, Verteidigung, Sozialversicherung; Erziehung und Unterricht; Gesundheits- und Sozialwesen	7.647	9.808	4.470	22.833	9.466	13.986
35	R-U	Kunst, Unterhaltung und Erholung; sonstige Dienstleistungen; private Haushalte; exterritoriale Organisationen	638	950	447	1.778	714	1.051
36		Unter 20	349	468	217	1.071	444	678
37		20 - 25	912	1.299	582	2.662	1.151	1.616
38		25 - 30	914	1.295	546	3.052	1.485	1.804
39		30 - 35	1.222	1.867	773	4.008	1.771	2.615
40		35 - 40	1.744	2.947	1.256	5.902	2.364	3.901
41		40 - 45	1.722	2.756	1.126	5.585	2.081	3.866
42		45 - 50	1.508	2.247	905	4.847	1.738	3.207
43		50 - 55	1.398	2.530	968	4.936	1.724	3.740
44		55 - 60	1.823	3.290	1.233	6.183	2.107	4.976
45		60 - 65	1.494	2.628	1.019	5.271	1.713	3.991
46		65 und mehr	147	281	117	526	155	370

Tabelle 7		Sozialversicherungspflichtig Beschäftigte mit Arbeitsort in Mecklenburg-Vorpommern im Zeitvergleich nach Geschlecht, Teilzeitbeschäftigten sowie Ausländern, Auszubildenden und Wirtschaftsbereichen									
Lfd. Nr.	Jahr	Insge- samt 1) 2) 3)	Darunter				Insgesamt nach Wirtschaftsbereichen der WZ 2008				
			weiblich	Teilzeit- beschäf- tigte	Ausländer	Auszu- bildende	Land- und Forst- wirtschaft, Fischerei (A)	Produ- zierendes Gewerbe (B-F)	Handel, Verkehr, Gast- gewerbe (G-I)	Unter- nehmens- dienst- leistungen (J-N)	Öffentliche und private Dienst- leistungen (O-U)
1	2	3	4	5	6	7	8	9	10	11	12
		Insgesamt									
1	30.06.2008	528.348	269.177	.	4.450	39.521	16.983	116.095	126.737	82.406	186.097
2	30.06.2009	528.916	272.792	.	5.033	36.848	16.759	114.888	127.365	83.646	186.239
3	30.06.2010	533.974	274.986	.	5.373	31.844	16.600	115.425	128.774	85.351	187.812
4	30.06.2011	537.751	276.697	132.747	6.267	26.946	16.653	117.843	132.290	86.624	184.334
5	30.06.2012	542.493	278.845	140.694	7.674	22.961	16.716	118.931	133.809	87.634	185.398
6	30.06.2013	543.571	280.255	140.440	8.890	20.874	16.811	118.691	133.416	88.186	186.464
7	30.06.2014	549.500	283.548	145.940	11.650	19.848	17.221	118.546	135.218	89.769	188.745
8	30.06.2015	553.845	286.053	153.588	13.634	19.317	16.903	118.852	137.822	90.668	189.599
9	30.06.2016	560.372	287.594	160.354	17.208	18.904	16.394	120.663	139.341	90.751	193.221
10	30.06.2017	567.650	289.888	166.271	21.261	18.976	15.980	122.274	141.474	92.312	195.606
11	30.06.2018	574.586	291.693	171.652	24.107	19.185	15.938	123.430	142.579	93.747	198.885
12	30.06.2019	578.848	292.361	174.336	25.984	20.027	15.579	125.475	143.357	94.174	200.255
13	30.06.2020	572.732	289.020	174.075	25.717	21.430	15.339	124.138	139.517	92.045	201.683
14	30.06.2021	577.776	290.871	178.764	29.896	21.435	15.072	124.863	140.330	92.171	205.333
15	30.06.2022	584.373	294.243	184.990	35.737	21.771	14.939	124.120	143.815	92.477	209.016
16	31.03.2023	575.246	290.046	183.841	36.155	23.694	14.383	120.851	137.518	91.688	210.806
17	30.06.2023	581.066	292.563	187.756	39.150	22.035	14.677	120.411	142.367	92.744	210.867
18	30.09.2023	586.383	294.804	188.962	40.307	27.224	15.078	121.295	143.360	92.809	213.840
19	31.12.2023	575.692	290.009	186.252	38.255	26.781	14.037	119.198	137.829	91.010	213.618
20	31.03.2024	571.905	288.358	186.027	39.281	24.623	14.103	118.412	136.389	90.147	212.854
21	30.06.2024
22	30.09.2024
23	31.12.2024
		Veränderungen zum Vorjahresquartal in Prozent									
24	30.06.2008	1,9	2,0	.	9,7	-2,2	3,8	1,8	2,1	4,7	0,6
25	30.06.2009	0,1	1,3	.	13,1	-6,8	-1,3	-1,0	0,5	1,5	0,1
26	30.06.2010	1,0	0,8	.	6,8	-13,6	-0,9	0,5	1,1	2,0	0,8
27	30.06.2011	0,7	0,6	.	16,6	-15,4	0,3	2,1	2,7	1,5	-1,9
28	30.06.2012	0,9	0,8	6,0	22,5	-14,8	0,4	0,9	1,1	1,2	0,6
29	30.06.2013	0,2	0,5	-0,2	15,8	-9,1	0,6	-0,2	-0,3	0,6	0,6
30	30.06.2014	1,1	1,2	3,9	31,0	-4,9	2,4	-0,1	1,4	1,8	1,2
31	30.06.2015	0,8	0,9	5,2	17,0	-2,7	-1,8	0,3	1,9	1,0	0,5
32	30.06.2016	1,2	0,5	4,4	26,2	-2,1	-3,0	1,5	1,1	0,1	1,9
33	30.06.2017	1,3	0,8	3,7	23,6	0,4	-2,5	1,3	1,5	1,7	1,2
34	30.06.2018	1,2	0,6	3,2	13,4	1,1	-0,3	0,9	0,8	1,6	1,7
35	30.06.2019	0,7	0,2	1,6	7,8	4,4	-2,3	1,7	0,5	0,5	0,7
36	30.06.2020	-1,1	-1,1	-0,1	-1,0	7,0	-1,5	-1,1	-2,7	-2,3	0,7
37	30.06.2021	0,9	0,6	2,7	16,2	0,0	-1,7	0,6	0,6	0,1	1,8
38	30.06.2022	1,1	1,2	3,5	19,5	1,6	-0,9	-0,6	2,5	0,3	1,8
39	31.03.2023	-0,5	-0,3	1,6	13,1	1,1	-1,8	-3,0	-0,7	0,0	1,0
40	30.06.2023	-0,6	-0,6	1,5	9,6	1,2	-1,8	-3,0	-1,0	0,3	0,9
41	30.09.2023	-0,6	-0,6	1,6	8,2	3,3	-2,0	-2,6	-1,1	-0,8	1,1
42	31.12.2023	-0,4	-0,4	1,5	9,1	4,0	-1,3	-2,5	-0,8	-0,8	1,2
43	31.03.2024	-0,6	-0,6	1,2	8,6	3,9	-1,9	-2,0	-0,8	-1,7	1,0
44	30.06.2024
45	30.09.2024
46	31.12.2024

Tabelle 8

**Sozialversicherungspflichtig Beschäftigte mit Wohnort
in Mecklenburg-Vorpommern am 31. März 2024 nach
Wirtschaftsabschnitten und -unterabschnitten, Geschlecht,
Teilzeitbeschäftigten, Ausländern und Auszubildenden**

Lfd. Nr.	Nr. der Klassi- fikation	Wirtschaftsgliederung nach WZ 2008 (H. v. = Herstellung von)	Insge- samt 1) 2)	Und zwar					
				männlich	weiblich	Teilzeit- beschäf- tigte	Aus- länder	Auszubildende ins- gesamt	darunter weiblich
1	2	3	4	5	6	7	8	9	10
1	A-U	Insgesamt 3)	614.877	312.527	302.350	194.580	36.702	25.643	11.092
2	A	Land- und Forstwirtschaft, Fischerei	13.819	10.171	3.648	1.872	1.687	704	179
3	B-F	Produzierendes Gewerbe	130.274	103.687	26.587	12.661	7.418	6.048	871
4	B-E	Produzierendes Gewerbe ohne Baugewerbe	85.126	63.649	21.477	8.514	5.445	3.355	658
5	B	Bergbau und Gewinnung von Steinen und Erden	674	615	59	40	10	5	.
6	C	Verarbeitendes Gewerbe	71.014	52.621	18.393	7.104	5.235	2.762	559
7	10-12	H. v. Nahrungs- und Genussmitteln, Getränken und Tabakerzeugnissen	16.386	9.213	7.173	2.623	2.422	535	180
8	13-15	H. v. Textilien, Bekleidung, Leder, Lederwaren und Schuhen	1.039	499	540	180	170	22	15
9	16-18	H. v. Holz-, Flecht-, Korb- und Korkwaren - ohne Möbel; Papier, Pappe und Druckerzeugnissen	5.783	4.466	1.317	504	281	256	45
10	19	Kokerei und Mineralölverarbeitung	224	187	37	96	14	3	-
11	20	H. v. chemischen Erzeugnissen	2.073	1.536	537	157	129	60	14
12	21	H. v. pharmazeutischen Erzeugnissen	829	363	466	145	17	27	15
13	22-23	H. v. Gummi- und Kunststoffwaren, Glas und Glaswaren, Keramik, Verarbeitung von Steinen und Erden	4.407	3.646	761	277	233	100	14
14	24-25	Metallerzeugung und -bearbeitung, H. v. Metallerzeugnissen	10.293	8.875	1.418	641	541	436	47
15	26	H. v. DV-Geräten, elektronischen u. optischen Erzeugnissen	2.351	1.658	693	302	147	86	7
16	27	H. v. elektrischen Ausrüstungen	2.851	2.296	555	240	147	66	6
17	28	Maschinenbau	7.746	6.750	996	410	252	335	44
18	29-30	Fahrzeugbau	7.116	6.272	844	275	522	329	42
19	31-33	H. v. Möbeln und sonstigen Waren, Reparatur und Installation von Maschinen und Ausrüstungen	9.916	6.860	3.056	1.254	360	507	130
20	D	Energieversorgung	6.289	4.542	1.747	665	98	316	56
21	E	Wasserversorgung; Abwasser- und Abfallentsorgung, Beseitigung von Umweltverschmutzungen	7.149	5.871	1.278	705	102	272	.
22	F	Baugewerbe	45.148	40.038	5.110	4.147	1.973	2.693	213
23	41-42	Hoch- und Tiefbau	13.055	11.896	1.159	737	537	594	27
24	43	vorbereitende Baustellenarbeiten, Bauinstallation und sonstiges Ausbaugewerbe	32.093	28.142	3.951	3.410	1.436	2.099	186
25	G-U	Dienstleistungsbereiche	470.755	198.650	272.105	180.036	27.592	18.889	10.042
26	G-I	Handel, Verkehr und Gastgewerbe	146.027	79.323	66.704	48.978	12.685	7.193	2.720
27	G	Handel; Instandhaltung und Reparatur von Kfz	77.815	37.039	40.776	30.622	2.672	4.394	1.619
28	45	Handel mit Kfz; Instandhaltung und Reparatur von Kfz	12.577	10.277	2.300	1.361	423	1.317	204
29	46	Großhandel (ohne Handel mit Kfz)	18.183	13.308	4.875	2.061	659	739	152
30	47	Einzelhandel (ohne Handel mit Kfz)	47.055	13.454	33.601	27.200	1.590	2.338	1.263
31	H	Verkehr und Lagerei	35.706	27.719	7.987	6.838	2.289	900	158
32	I	Gastgewerbe	32.506	14.565	17.941	11.518	7.724	1.899	943
33	J	Information und Kommunikation	12.329	8.199	4.130	2.458	428	453	108
34	58-60	Verlagswesen, audiovisuelle Medien und Rundfunk	1.920	988	932	466	55	79	39
35	61	Telekommunikation	1.463	1.022	441	241	21	6	-
36	62-63	Informationstechnologie und Informationsdienstleistungen	8.946	6.189	2.757	1.751	352	368	69
37	K	Finanz- und Versicherungsdienstleistungen	9.155	3.558	5.597	3.151	153	430	181
38	64	Finanzdienstleistungen	5.897	2.180	3.717	2.110	91	274	119
39	65-66	Versicherungen, Rückvers. u. Pensionskassen (o. Sozialvers.); mit Finanz- u. Versicherungsdienstl. verb. Tätigkeiten	3.258	1.378	1.880	1.041	62	156	62
40	L	Grundstücks- und Wohnungswesen	8.276	4.244	4.032	2.180	361	271	149
41	M-N	freiberufliche, wissenschaftliche, technische Dienstleistungen; sonstige wirtschaftliche Dienstleistungen	75.432	39.683	35.749	25.930	6.417	1.593	767
42	M	freiberufliche, wissenschaftl. und technische Dienstleistungen	29.805	13.710	16.095	8.190	1.574	1.089	613
43	69-71	freiberufliche und technische Dienstleistungen	21.321	9.764	11.557	5.843	803	833	436
44	72	Forschung und Entwicklung	5.741	2.877	2.864	1.373	674	79	29
45	73-75	sonstige freiberufl., wissenschaftl. u. technische Tätigkeiten	2.743	1.069	1.674	974	97	177	148
46	N	sonstige wirtschaftliche Dienstleistungen	45.627	25.973	19.654	17.740	4.843	504	154
47	78.2, 78.3	darunter Überlassung von Arbeitskräften	7.401	5.749	1.652	1.283	2.017	15	8
48	O-Q	öffentliche Verwaltung, Verteidigung, Sozialversicherung; Erziehung und Unterricht; Gesundheits- und Sozialwesen	197.140	54.914	142.226	87.974	5.821	8.311	5.769
49	O	öffentliche Verwaltung, Verteidigung; Sozialversicherung	44.884	16.818	28.066	13.138	302	1.734	932
50	P	Erziehung und Unterricht	29.516	7.910	21.606	14.857	1.113	898	499
51	Q	Gesundheits- und Sozialwesen	122.740	30.186	92.554	59.979	4.406	5.679	4.338
52	86	Gesundheitswesen	57.209	12.526	44.683	23.275	2.411	3.834	3.012
53	87-88	Heime und Sozialwesen	65.531	17.660	47.871	36.704	1.995	1.845	1.326
54	R-U	Kunst, Unterhaltung und Erholung; sonstige Dienstleistungen; private Haushalte; extraterritoriale Organisationen	22.396	8.729	13.667	9.365	1.727	638	348
55	R	Kunst, Unterhaltung und Erholung	6.016	3.039	2.977	1.702	446	.	113
56	S	sonstige Dienstleistungen	15.674	5.468	10.206	7.328	1.222	368	235
57	T	private Haushalte mit Hauspersonal; Dienstleistungen und H. v. Waren durch private Haushalte für den Eigenbedarf	701	.	.	335	.	.	-
58	U	extraterritoriale Organisationen und Körperschaften	5	.	.	-	.	-	-

Tabelle 9

				Sozialversicherungspflichtig Beschäftigte mit Wohnort in Mecklenburg-Vorpommern am 31. März 2024 nach Wirtschaftsabschnitten, Geschlecht, deutschen Beschäftigten und Altersgruppen							
Lfd. Nr.	Nr. der Klas- sifika- tion	Wirtschaftsgliederung nach WZ 2008	Ge- schl.	Insgesamt	Davon im Alter von ... bis unter ... Jahren						
					unter 20	20 - 30	30 - 40	40 - 50	50 - 60	60 - 65	65 und mehr
1	2	3	4	5	6	7	8	9	10	11	12
				Insgesamt							
1	A-U	Insgesamt 3)	weibl.	302.350	7.141	38.465	67.706	70.691	78.118	36.561	3.668
2			insg.	614.877	16.742	83.653	137.295	143.956	152.653	71.447	9.131
3	A	Land- und Forstwirtschaft, Fischerei	weibl.	3.648	142	538	756	677	987	492	56
4			insg.	13.819	614	2.277	3.052	2.464	3.457	1.761	194
5	B-F	Produzierendes Gewerbe	weibl.	26.587	513	2.729	5.646	6.436	7.397	3.555	311
6			insg.	130.274	3.880	15.296	27.986	31.835	34.151	15.639	1.487
7	B-E	Produzierendes Gewerbe ohne Baugewerbe	weibl.	21.477	399	2.284	4.676	5.093	5.964	2.873	188
8			insg.	85.126	2.106	9.933	19.646	20.461	21.991	10.186	803
9	C	Verarbeitendes Gewerbe	weibl.	18.393	348	1.972	3.923	4.305	5.197	2.481	167
10			insg.	71.014	1.752	8.365	16.517	17.246	18.132	8.344	658
11	F	Baugewerbe	weibl.	5.110	114	445	970	1.343	1.433	682	123
12			insg.	45.148	1.774	5.363	8.340	11.374	12.160	5.453	684
13	G-U	Dienstleistungsbereiche	weibl.	272.105	6.486	35.197	61.302	63.574	69.732	32.513	3.301
14			insg.	470.755	12.247	66.073	106.252	109.647	115.042	54.044	7.450
15	G-I	Handel, Verkehr und Gastgewerbe	weibl.	66.704	1.788	8.922	14.015	15.540	17.847	7.799	793
16			insg.	146.027	4.601	22.080	31.137	33.390	36.130	16.306	2.383
17	J	Information und Kommunikation	weibl.	4.130	42	561	1.239	999	859	396	34
18			insg.	12.329	150	1.855	3.570	3.123	2.460	1.047	124
19	K	Finanz- und Versicherungsdienstleistungen	weibl.	5.597	69	593	1.061	1.325	1.868	640	41
20			insg.	9.155	148	1.229	1.813	2.195	2.734	948	88
21	L	Grundstücks- und Wohnungswesen	weibl.	4.032	72	447	813	1.012	1.082	533	73
22			insg.	8.276	116	822	1.515	2.067	2.357	1.191	208
23	M-N	freiberufliche, wissenschaftliche, technische Dienstleistungen; sonstige wirtschaftl. Dienstleistungen	weibl.	35.749	440	4.502	8.917	8.861	8.410	4.091	528
24			insg.	75.432	1.087	10.740	18.750	18.160	17.065	8.196	1.434
25	O-Q	öffentliche Verwaltung; Verteidigung, Sozialversicherung; Erziehung und Unterricht; Gesundheits- und Sozialwesen	weibl.	142.226	3.759	18.712	32.367	32.304	36.064	17.427	1.593
26			insg.	197.140	5.618	26.660	44.780	45.169	48.476	23.678	2.759
27	R-U	Kunst, Unterhaltung und Erholung; sonstige Dienstleistungen; private Haushalte; extraterritoriale Organisationen	weibl.	13.667	316	1.460	2.890	3.533	3.602	1.627	239
28			insg.	22.396	527	2.687	4.687	5.543	5.820	2.678	454
				Darunter							
				Deutsche Beschäftigte							
29	A-U	Insgesamt 3)	weibl.	287.775	6.854	34.330	63.600	67.207	75.993	36.199	3.592
30			insg.	578.172	15.961	72.774	126.396	135.800	147.829	70.516	8.896
31	A	Land- und Forstwirtschaft, Fischerei	weibl.	3.200	138	382	647	576	918	487	52
32			insg.	12.132	584	1.759	2.619	2.082	3.191	1.713	184
33	B-F	Produzierendes Gewerbe	weibl.	24.792	482	2.337	5.184	5.922	7.051	3.511	305
34			insg.	122.856	3.756	13.650	25.811	29.827	32.937	15.425	1.450
35	B-E	Produzierendes Gewerbe ohne Baugewerbe	weibl.	19.809	371	1.910	4.252	4.626	5.638	2.830	182
36			insg.	79.681	2.022	8.756	18.089	18.975	21.051	10.012	776
37	C	Verarbeitendes Gewerbe	weibl.	16.773	320	1.605	3.515	3.857	4.877	2.438	161
38			insg.	65.779	1.668	7.223	15.033	15.826	17.223	8.174	632
39	F	Baugewerbe	weibl.	4.983	111	427	932	1.296	1.413	681	123
40			insg.	43.175	1.734	4.894	7.722	10.852	11.886	5.413	674
41	G-U	Dienstleistungsbereiche	weibl.	259.773	6.234	31.610	57.767	60.705	68.022	32.200	3.235
42			insg.	443.160	11.620	57.361	97.962	103.882	111.698	53.375	7.262
43	G-I	Handel, Verkehr und Gastgewerbe	weibl.	61.788	1.682	7.190	12.780	14.518	17.182	7.664	772
44			insg.	133.342	4.261	17.522	27.714	30.948	34.626	15.971	2.300
45	J	Information und Kommunikation	weibl.	3.974	40	518	1.173	968	847	394	34
46			insg.	11.901	145	1.739	3.387	3.037	2.433	1.036	124
47	K	Finanz- und Versicherungsdienstleistungen	weibl.	5.513	68	578	1.035	1.295	1.856	640	41
48			insg.	9.002	142	1.191	1.767	2.150	2.718	948	86
49	L	Grundstücks- und Wohnungswesen	weibl.	3.868	69	410	772	964	1.054	529	70
50			insg.	7.915	113	748	1.418	1.965	2.295	1.179	197
51	M-N	freiberufliche, wissenschaftliche, technische Dienstleistungen; sonstige wirtschaftl. Dienstleistungen	weibl.	33.330	418	3.856	8.191	8.288	8.033	4.032	512
52			insg.	69.015	995	8.835	16.727	16.782	16.217	8.067	1.392
53	O-Q	öffentliche Verwaltung; Verteidigung, Sozialversicherung; Erziehung und Unterricht; Gesundheits- und Sozialwesen	weibl.	138.487	3.657	17.793	31.144	31.370	35.603	17.344	1.576
54			insg.	191.316	5.469	25.138	42.744	43.841	47.851	23.549	2.724
55	R-U	Kunst, Unterhaltung und Erholung; sonstige Dienstleistungen; private Haushalte; extraterritoriale Organisationen	weibl.	12.813	300	1.265	2.672	3.302	3.447	1.597	230
56			insg.	20.669	495	2.188	4.205	5.159	5.558	2.625	439

Tabelle 10			Sozialversicherungspflichtig Beschäftigte mit Wohnort in Mecklenburg-Vorpommern am 31. März 2024 nach Wirtschaftsabschnitten, Altersgruppen, Geschlecht und beruflicher Ausbildung				
Lfd. Nr.	Nr. der Klassi- fikation	Wirtschaftsgliederung nach WZ 2008 Altersgruppen (von ... bis unter ... Jahren)	Insgesamt	Davon			
				anerkannter Berufs- abschluss 4)	akade- mischer Abschluss 5)	ohne berufliche Ausbildung	unbekannte berufliche Ausbildung
1	2	3	4	5	6	7	8
Insgesamt							
1	A-U	Insgesamt 3)	614.877	427.098	87.276	55.955	44.548
2	A	Land- und Forstwirtschaft, Fischerei	13.819	9.464	1.131	1.377	1.847
3	B-F	Produzierendes Gewerbe	130.274	99.604	11.304	10.187	9.179
4	B-E	Produzierendes Gewerbe ohne Baugewerbe	85.126	64.931	9.119	6.169	4.907
5	C	Verarbeitendes Gewerbe	71.014	54.261	6.939	5.390	4.424
6	F	Baugewerbe	45.148	34.673	2.185	4.018	4.272
7	G-U	Dienstleistungsbereiche	470.755	318.010	74.840	44.388	33.517
8	G-I	Handel, Verkehr und Gastgewerbe	146.027	106.204	8.480	15.054	16.289
9	J	Information und Kommunikation	12.329	6.247	4.327	990	765
10	K	Finanz- und Versicherungsdienstleistungen	9.155	6.592	1.646	537	380
11	L	Grundstücks- und Wohnungswesen	8.276	6.019	1.251	424	582
12	M-N	freiberufliche, wissenschaftliche, technische Dienstleistun- gen; sonstige wirtschaftliche Dienstleistungen	75.432	47.629	13.355	7.617	6.831
13	O-Q	öffentliche Verwaltung, Verteidigung, Sozialversicherung; Erziehung und Unterricht; Gesundheits- und Sozialwesen	197.140	130.687	41.748	17.886	6.819
14	R-U	Kunst, Unterhaltung und Erholung; sonstige Dienstleistungen; private Haushalte; extraterritoriale Organisationen	22.396	14.632	4.033	1.880	1.851
15		Unter 20	16.742	1.463	19	13.282	1.978
16		20 - 25	41.035	19.834	1.480	16.288	3.433
17		25 - 30	42.618	25.341	7.161	7.286	2.830
18		30 - 35	55.433	37.443	10.406	4.649	2.935
19		35 - 40	81.862	59.691	13.781	4.086	4.304
20		40 - 45	78.426	58.071	11.940	3.172	5.243
21		45 - 50	65.530	48.825	9.469	2.384	4.852
22		50 - 55	67.670	52.474	8.071	1.706	5.419
23		55 - 60	84.983	65.155	11.580	1.609	6.639
24		60 - 65	71.447	53.450	10.892	1.338	5.767
25		65 und mehr	9.131	5.351	2.477	155	1.148
Darunter							
Weiblich							
26	A-U	Insgesamt 3)	302.350	211.982	47.481	23.584	19.303
27	A	Land- und Forstwirtschaft, Fischerei	3.648	2.342	453	353	500
28	B-F	Produzierendes Gewerbe	26.587	19.401	3.624	1.729	1.833
29	B-E	Produzierendes Gewerbe ohne Baugewerbe	21.477	15.618	2.947	1.441	1.471
30	C	Verarbeitendes Gewerbe	18.393	13.494	2.156	1.330	1.413
31	F	Baugewerbe	5.110	3.783	677	288	362
32	G-U	Dienstleistungsbereiche	272.105	190.232	43.403	21.502	16.968
33	G-I	Handel, Verkehr und Gastgewerbe	66.704	48.679	4.225	6.183	7.617
34	J	Information und Kommunikation	4.130	2.150	1.433	272	275
35	K	Finanz- und Versicherungsdienstleistungen	5.597	4.297	827	235	238
36	L	Grundstücks- und Wohnungswesen	4.032	2.920	663	205	244
37	M-N	Freiberufliche, wissenschaftliche, technische Dienstleistun- gen; sonstige wirtschaftliche Dienstleistungen	35.749	23.185	6.172	2.948	3.444
38	O-Q	Öffentliche Verwaltung, Verteidigung, Sozialversicherung; Erziehung und Unterricht; Gesundheits- und Sozialwesen	142.226	99.708	27.662	10.712	4.144
39	R-U	Kunst, Unterhaltung und Erholung; sonstige Dienstleistungen; private Haushalte; extraterritoriale Organisationen	13.667	9.293	2.421	947	1.006
40		Unter 20	7.141	628	9	5.712	792
41		20 - 25	18.409	9.026	894	7.094	1.395
42		25 - 30	20.056	12.237	4.070	2.760	989
43		30 - 35	27.201	18.615	5.686	1.825	1.075
44		35 - 40	40.505	29.659	7.550	1.611	1.685
45		40 - 45	38.554	28.525	6.593	1.281	2.155
46		45 - 50	32.137	23.999	5.027	1.017	2.094
47		50 - 55	34.069	26.398	4.385	788	2.498
48		55 - 60	44.049	33.559	6.454	784	3.252
49		60 - 65	36.561	27.147	5.818	652	2.944
50		65 und mehr	3.668	2.189	995	60	424

Tabelle 11			Sozialversicherungspflichtig Beschäftigte mit Wohnort in Mecklenburg-Vorpommern am 31. März 2024 nach beruflicher Gliederung, Geschlecht, Teilzeitbeschäftigten sowie Ausländern und Auszubildenden					
Lfd. Nr.	Nr. der Klassi- fikation	Klassifikation der Berufe (Ausgabe 2010)	Insge- samt 1) 2)	Und zwar				
				männlich	weiblich	Teilzeit- beschäftigte	Ausländer	Auszu- bildende
1	2	3	4	5	6	7	8	9
1		Insgesamt 6)	614.877	312.527	302.350	194.580	36.702	25.643
2	11	Land-, Tier- und Forstwirtschaftsberufe	13.322	10.156	3.166	1.568	1.515	883
3	12	Gartenbauberufe und Floristik	5.684	3.988	1.696	1.409	212	197
4	21	Rohstoffgewinnung und -aufbereitung, Glas- und Keramikherstellung und -verarbeitung	1.485	1.382	103	75	56	27
5	22	Kunststoffherstellung und -verarbeitung, Holzbe- und -verarbeitung	7.466	6.747	719	417	576	494
6	23	Papier- und Druckberufe, technische Mediengestaltung	2.513	1.460	1.053	488	87	109
7	24	Metallerzeugung und -bearbeitung, Metallbauberufe	14.117	13.476	641	495	1.136	609
8	25	Maschinen- und Fahrzeugtechnikberufe	26.231	24.502	1.729	1.353	1.151	1.712
9	26	Mechatronik-, Energie- und Elektroberufe	16.229	15.173	1.056	832	752	1.424
10	27	technische Forschungs-, Entwicklungs-, Konstruktions- und Produktionssteuerungsberufe	10.568	7.713	2.855	1.247	422	131
11	28	Textil- und Lederberufe	1.344	589	755	249	176	49
12	29	Lebensmittelherstellung und -verarbeitung	21.169	12.010	9.159	5.601	4.454	882
13	31	Bauplanungs-, Architektur- und Vermessungsberufe	4.968	3.800	1.168	619	181	125
14	32	Hoch- und Tiefbauberufe	15.610	15.324	286	789	929	834
15	33	(Innen-) Ausbauberufe	8.821	8.523	298	572	459	613
16	34	Gebäude- und versorgungstechnische Berufe	20.257	19.562	695	3.596	544	799
17	41	Mathematik-, Biologie-, Chemie- und Physikberufe	4.812	2.277	2.535	946	378	107
18	42	Geologie-, Geografie- und Umweltschutzberufe	881	617	264	161	34	38
19	43	Informatik-, Informations- und Kommunikationstechnologieberufe	8.959	7.501	1.458	1.148	394	506
20	51	Verkehrs- und Logistikberufe (außer Fahrzeugführung)	32.637	24.302	8.335	6.625	3.353	1.040
21	52	Führer von Fahrzeug- und Transportgeräten	26.218	24.979	1.239	3.210	1.454	267
22	53	Schutz-, Sicherheits- und Überwachungsberufe	7.281	5.609	1.672	1.378	317	67
23	54	Reinigungsberufe	18.754	5.608	13.146	12.647	2.968	39
24	61	Einkaufs-, Vertriebs- und Handelsberufe	14.098	8.438	5.660	1.977	270	580
25	62	Verkaufsberufe	43.119	11.595	31.524	25.811	1.488	2.162
26	63	Tourismus-, Hotel- und Gaststättenberufe	21.577	6.868	14.709	7.827	4.871	1.624
27	71	Berufe in Unternehmensführung und -organisation	61.156	19.441	41.715	20.281	1.305	1.352
28	72	Berufe in Finanzdienstleistungen, Rechnungswesen und Steuerberatung	17.776	5.127	12.649	5.603	306	709
29	73	Berufe in Recht und Verwaltung	25.682	5.940	19.742	8.197	201	1.228
30	81	medizinische Gesundheitsberufe	59.960	11.818	48.142	25.102	2.735	4.484
31	82	nichtmedizinische Gesundheits-, Körperpflege- und Wellnessberufe, Medizintechnik	23.551	4.524	19.027	14.180	1.107	1.324
32	83	Erziehung, soziale und hauswirtschaftliche Berufe, Theologie	39.031	6.728	32.303	25.677	1.030	879
33	84	lehrende und ausbildende Berufe	18.536	6.747	11.789	7.693	1.221	116
34	91	sprach-, literatur-, geistes-, gesellschafts- und wirtschaftswissenschaftliche Berufe	1.181	421	760	532	44	10
35	92	Werbung, Marketing, kaufmännische und redaktionelle Medienberufe	11.886	4.669	7.217	4.731	212	91
36	93	Produktdesign und kunsthandwerkliche Berufe, bildende Kunst, Musikinstrumentenbau	637	317	320	186	20	36
37	94	darstellende und unterhaltende Berufe	2.151	1.403	748	467	311	95

Tabelle 12		Sozialversicherungspflichtig Beschäftigte mit Wohnort in Mecklenburg-Vorpommern am 31. März 2024 nach kreisfreien Städten und Landkreisen, Geschlecht, Vollzeit- und Teilzeitbeschäftigten sowie deutschen Beschäftigten, Ausländern und Auszubildenden					
Lfd. Nr.	Land Kreisfreie Stadt Landkreis <i>Große kreisangehörige Stadt</i>	Insgesamt 1) 2)	Und zwar				
			Vollzeitbe- schäftigte	Teilzeitbe- schäftigte	deutsche Beschäftigte	Ausländer	Auszubildende
1	2	3	4	5	6	7	8
		Insgesamt					
1	Mecklenburg-Vorpommern	614.877	420.297	194.580	578.172	36.702	25.643
2	Rostock	82.673	56.460	26.213	75.767	6.906	3.584
3	Schwerin	36.563	25.364	11.199	33.614	2.949	1.654
4	Mecklenburgische Seenplatte	95.538	63.939	31.599	91.548	3.990	4.098
5	<i>darunter Neubrandenburg</i>	22.979	15.500	7.479	21.483	1.496	1.187
6	Landkreis Rostock	83.862	57.339	26.523	79.648	4.214	3.181
7	Vorpommern-Rügen	82.522	56.972	25.550	77.575	4.946	3.650
8	<i>darunter Stralsund</i>	20.519	13.828	6.691	19.260	1.258	999
9	Nordwestmecklenburg	63.009	43.167	19.842	60.274	2.735	2.559
10	<i>darunter Wismar</i>	15.479	10.255	5.224	14.203	1.276	654
11	Vorpommern-Greifswald	84.730	55.550	29.180	79.935	4.795	3.770
12	<i>darunter Greifswald</i>	23.756	15.159	8.597	21.770	1.986	979
13	Ludwigslust-Parchim	85.980	61.506	24.474	79.811	6.167	3.147
		Männlich					
14	Mecklenburg-Vorpommern	312.527	268.114	44.413	290.397	22.129	14.551
15	Rostock	42.890	35.300	7.590	38.740	4.150	1.940
16	Schwerin	18.403	15.440	2.963	16.671	1.732	846
17	Mecklenburgische Seenplatte	48.463	41.479	6.984	46.000	2.463	2.314
18	<i>darunter Neubrandenburg</i>	11.657	9.746	1.911	10.697	960	611
19	Landkreis Rostock	41.981	36.732	5.249	39.361	2.620	1.850
20	Vorpommern-Rügen	41.187	35.352	5.835	38.368	2.819	2.101
21	<i>darunter Stralsund</i>	10.385	8.553	1.832	9.560	825	574
22	Nordwestmecklenburg	32.449	28.642	3.807	30.796	1.653	1.510
23	<i>darunter Wismar</i>	8.100	6.851	1.249	7.308	792	372
24	Vorpommern-Greifswald	42.435	34.907	7.528	39.663	2.772	2.114
25	<i>darunter Greifswald</i>	11.858	9.145	2.713	10.629	1.229	482
26	Ludwigslust-Parchim	44.719	40.262	4.457	40.798	3.920	1.876
		Weiblich					
27	Mecklenburg-Vorpommern	302.350	152.183	150.167	287.775	14.573	11.092
28	Rostock	39.783	21.160	18.623	37.027	2.756	1.644
29	Schwerin	18.160	9.924	8.236	16.943	1.217	808
30	Mecklenburgische Seenplatte	47.075	22.460	24.615	45.548	1.527	1.784
31	<i>darunter Neubrandenburg</i>	11.322	5.754	5.568	10.786	536	576
32	Landkreis Rostock	41.881	20.607	21.274	40.287	1.594	1.331
33	Vorpommern-Rügen	41.335	21.620	19.715	39.207	2.127	1.549
34	<i>darunter Stralsund</i>	10.134	5.275	4.859	9.700	433	425
35	Nordwestmecklenburg	30.560	14.525	16.035	29.478	1.082	1.049
36	<i>darunter Wismar</i>	7.379	3.404	3.975	6.895	484	282
37	Vorpommern-Greifswald	42.295	20.643	21.652	40.272	2.023	1.656
38	<i>darunter Greifswald</i>	11.898	6.014	5.884	11.141	757	497
39	Ludwigslust-Parchim	41.261	21.244	20.017	39.013	2.247	1.271

Tabelle 13			Sozialversicherungspflichtig Beschäftigte mit Wohnort in Mecklenburg-Vorpommern am 31. März 2024 nach Wirtschaftsabschnitten, Altersgruppen, Geschlecht sowie kreisfreien Städten und Landkreisen					
Lfd. Nr.	Nr. der Klas- sifika- tion	Wirtschaftsgliederung nach WZ 2008 Altersgruppen (von ... bis unter ... Jahren)	Rostock	Schwerin	Mecklen- burgische Seenplatte	Darunter <i>Neubran- denburg</i>	Landkreis Rostock	Vor- pommern- Rügen
1	2	3	4	5	6	7	8	9
			Insgesamt					
1	A-U	Insgesamt 3)	82.673	36.563	95.538	22.979	83.862	82.522
2	A	Land- und Forstwirtschaft, Fischerei	144	122	2.604	77	2.462	1.724
3	B-E	Produzierendes Gewerbe ohne Baugewerbe	9.472	4.463	12.788	2.908	10.908	7.273
4	C	Verarbeitendes Gewerbe	7.800	3.545	10.446	2.379	8.836	5.592
5	F	Baugewerbe	3.681	2.079	7.255	1.093	6.510	6.701
6	G-I	Handel, Verkehr und Gastgewerbe	20.047	7.383	23.178	5.285	21.021	24.116
7	J	Information und Kommunikation	3.114	1.489	1.513	593	1.566	1.165
8	K	Finanz- und Versicherungsdienstleistungen	1.542	707	1.333	346	1.330	923
9	L	Grundstücks- und Wohnungswesen	1.366	423	1.111	288	1.353	1.413
10	M-N	freiberufliche, wissenschaftliche, technische Dienstleistungen; sonstige wirtschaftliche Dienstleistungen	13.726	5.741	10.685	3.363	10.069	9.325
11	O-Q	öffentliche Verwaltung, Verteidigung, Sozialversicherung; Erziehung und Unterricht; Gesundheits- und Sozialwesen	25.949	12.601	31.388	8.071	25.930	26.567
12	R-U	Kunst, Unterhaltung und Erholung; sonstige Dienstleistungen; private Haushalte; extraterritoriale Organisationen	3.628	1.553	3.681	955	2.708	3.311
13		Unter 20	1.725	906	2.890	798	2.205	2.399
14		20 - 25	7.066	2.975	6.383	2.076	4.570	5.434
15		25 - 30	9.237	2.970	5.848	1.855	4.536	5.238
16		30 - 35	9.824	3.662	7.761	2.080	6.945	7.002
17		35 - 40	11.916	4.932	12.135	2.969	11.351	10.678
18		40 - 45	10.081	4.598	11.906	2.773	11.241	10.503
19		45 - 50	7.721	3.870	10.391	2.394	9.253	8.888
20		50 - 55	7.455	3.836	10.972	2.340	9.557	9.217
21		55 - 60	9.112	4.445	13.915	2.823	12.386	11.910
22		60 - 65	7.500	3.808	11.904	2.560	10.516	9.979
23		65 und mehr	1.036	561	1.433	311	1.302	1.274
			Darunter					
			Weiblich					
24	A-U	Insgesamt 3)	39.783	18.160	47.075	11.322	41.881	41.335
25	A	Land- und Forstwirtschaft, Fischerei	50	41	675	19	662	420
26	B-E	Produzierendes Gewerbe ohne Baugewerbe	2.232	1.022	3.003	587	2.660	1.761
27	C	Verarbeitendes Gewerbe	1.841	743	2.499	446	2.183	1.485
28	F	Baugewerbe	443	200	832	146	819	740
29	G-I	Handel, Verkehr und Gastgewerbe	8.666	3.323	10.201	2.263	9.563	11.720
30	J	Information und Kommunikation	969	533	513	184	523	355
31	K	Finanz- und Versicherungsdienstleistungen	801	369	831	187	846	588
32	L	Grundstücks- und Wohnungswesen	644	207	551	162	687	683
33	M-N	Freiberufliche, wissenschaftliche, technische Dienstleistungen; sonstige wirtschaftliche Dienstleistungen	6.118	2.700	5.237	1.487	5.012	4.269
34	O-Q	Öffentliche Verwaltung, Verteidigung, Sozialversicherung; Erziehung und Unterricht; Gesundheits- und Sozialwesen	17.754	8.789	22.934	5.708	19.396	18.916
35	R-U	Kunst, Unterhaltung und Erholung; sonstige Dienstleistungen; private Haushalte; extraterritoriale Organisationen	2.105	976	2.296	579	1.711	1.880
36		Unter 20	818	441	1.257	388	887	1.007
37		20 - 25	3.344	1.415	2.768	951	1.905	2.479
38		25 - 30	4.297	1.421	2.730	821	2.178	2.497
39		30 - 35	4.438	1.730	3.803	967	3.673	3.535
40		35 - 40	5.565	2.399	6.014	1.414	5.846	5.362
41		40 - 45	4.749	2.266	5.972	1.362	5.611	5.259
42		45 - 50	3.752	1.926	5.109	1.160	4.582	4.463
43		50 - 55	3.744	1.912	5.494	1.212	4.895	4.777
44		55 - 60	4.723	2.362	7.248	1.580	6.450	6.292
45		60 - 65	3.912	2.058	6.090	1.338	5.314	5.163
46		65 und mehr	441	230	590	129	540	501

Tabelle 13			Sozialversicherungspflichtig Beschäftigte mit Wohnort in Mecklenburg-Vorpommern am 31. März 2024 nach Wirtschaftsabschnitten, Altersgruppen, Geschlecht sowie kreisfreien Städten und Landkreisen					
Lfd. Nr.	Nr. der Klas- sifika- tion	Wirtschaftsgliederung nach WZ 2008 Altersgruppen (von ... bis unter ... Jahren)	Darunter	Nordwest- mecklen- burg	Darunter	Vor- pommern- Greifswald	Darunter	Ludwigs- lust- Parchim
			Stralsund		Wismar		Greifswald	
1	2	3	10	11	12	13	14	15
			Insgesamt					
1	A-U	Insgesamt 3)	20.519	63.009	15.479	84.730	23.756	85.980
2	A	Land- und Forstwirtschaft, Fischerei	31	1.413	68	1.971	60	3.379
3	B-E	Produzierendes Gewerbe ohne Baugewerbe	1.565	12.588	3.165	9.154	2.184	18.480
4	C	Verarbeitendes Gewerbe	1.202	10.912	2.857	7.556	1.891	16.327
5	F	Baugewerbe	1.320	5.288	944	6.586	1.382	7.048
6	G-I	Handel, Verkehr und Gastgewerbe	4.807	13.779	3.431	18.022	3.827	18.481
7	J	Information und Kommunikation	495	1.018	294	1.157	558	1.307
8	K	Finanz- und Versicherungsdienstleistungen	267	988	229	1.085	323	1.247
9	L	Grundstücks- und Wohnungswesen	296	718	185	1.148	282	744
10	M-N	freiberufliche, wissenschaftliche, technische Dienstleistungen; sonstige wirtschaftliche Dienstleistungen	3.082	6.379	2.004	10.878	3.940	8.629
11	O-Q	öffentliche Verwaltung, Verteidigung, Sozialversicherung; Erziehung und Unterricht; Gesundheits- und Sozialwesen	7.738	18.859	4.523	31.546	10.163	24.300
12	R-U	Kunst, Unterhaltung und Erholung; sonstige Dienstleistungen; private Haushalte; extraterritoriale Organisationen	917	1.976	636	3.178	1.037	2.361
13		Unter 20	594	1.829	434	2.457	484	2.331
14		20 - 25	1.686	3.930	1.237	5.643	1.851	5.034
15		25 - 30	1.717	3.786	1.273	5.922	2.647	5.081
16		30 - 35	1.911	5.437	1.481	7.553	2.977	7.249
17		35 - 40	2.652	8.415	2.035	11.200	3.641	11.235
18		40 - 45	2.688	8.365	1.986	10.745	3.042	10.987
19		45 - 50	2.202	7.008	1.637	9.035	2.317	9.364
20		50 - 55	2.154	7.221	1.554	9.237	2.079	10.175
21		55 - 60	2.543	9.026	1.987	11.538	2.372	12.651
22		60 - 65	2.113	7.051	1.639	10.129	2.069	10.560
23		65 und mehr	259	941	216	1.271	277	1.313
			Darunter					
			Weiblich					
24	A-U	Insgesamt 3)	10.134	30.560	7.379	42.295	11.898	41.261
25	A	Land- und Forstwirtschaft, Fischerei	5	354	29	481	17	965
26	B-E	Produzierendes Gewerbe ohne Baugewerbe	303	3.147	618	1.984	457	5.668
27	C	Verarbeitendes Gewerbe	253	2.756	540	1.696	399	5.190
28	F	Baugewerbe	145	571	123	700	179	805
29	G-I	Handel, Verkehr und Gastgewerbe	2.201	6.544	1.727	8.572	1.785	8.115
30	J	Information und Kommunikation	138	332	93	427	209	478
31	K	Finanz- und Versicherungsdienstleistungen	163	644	145	662	172	856
32	L	Grundstücks- und Wohnungswesen	124	365	101	536	148	359
33	M-N	Freiberufliche, wissenschaftliche, technische Dienstleistungen; sonstige wirtschaftliche Dienstleistungen	1.296	3.150	889	5.027	1.745	4.236
34	O-Q	Öffentliche Verwaltung, Verteidigung, Sozialversicherung; Erziehung und Unterricht; Gesundheits- und Sozialwesen	5.247	14.199	3.286	22.031	6.628	18.207
35	R-U	Kunst, Unterhaltung und Erholung; sonstige Dienstleistungen; private Haushalte; extraterritoriale Organisationen	511	1.254	368	1.874	558	1.571
36		Unter 20	250	747	184	1.051	237	933
37		20 - 25	775	1.740	579	2.623	951	2.135
38		25 - 30	764	1.722	554	2.899	1.329	2.312
39		30 - 35	919	2.682	637	3.806	1.474	3.534
40		35 - 40	1.289	4.253	961	5.627	1.776	5.439
41		40 - 45	1.322	4.057	944	5.348	1.471	5.292
42		45 - 50	1.112	3.378	782	4.514	1.162	4.413
43		50 - 55	1.091	3.556	761	4.683	1.025	5.008
44		55 - 60	1.383	4.521	1.019	6.020	1.278	6.433
45		60 - 65	1.119	3.550	865	5.207	1.075	5.267
46		65 und mehr	110	354	93	517	120	495

Fußnotenerläuterungen

- 1) Einschließlich Fälle ohne Angabe zur Arbeitszeit.
- 2) Einschließlich Fälle mit fehlender Information zur Staatsangehörigkeit.
- 3) Einschließlich Fälle ohne Angabe zur Wirtschaftsgliederung.
- 4) Umfasst Personen mit anerkannter Berufsausbildung sowie Meister-/Techniker- oder gleichwertigem Fachschulabschluss.
- 5) Bachelor, Diplom, Magister, Master, Staatsexamen oder Promotion.
- 6) Einschließlich Fälle ohne Angabe zur beruflichen Gliederung bzw. sonstige Fälle.